

FAUNA FORA DEL SEU HÀBITAT NATURAL

Els serveis dels Bombers per retirar eixams d'abelles creixen més d'un 109% a Lleida en relació al 2019

Des de l'1 de gener fins al 27 de maig d'aquest 2020 s'han dut a terme 69 actuacions, mentre que l'any passat se'n van fer un total de 33

ÓSCAR BUETAS
obuetas@lamanyana.es

Lleida



Els Bombers de la Generalitat han realitzat un total de 69 serveis per retirar eixams d'abelles a la demarcació de Lleida entre l'1 de gener i el 27 de maig. Això suposa un increment del 109,9% en relació amb el mateix període de temps de l'any passat, quan la xifra va ser de 33, segons les dades facilitades pel propi cos. A més, enguany la Segarra és la demarcació on més actuacions s'ha dut a terme, 15, seguida de l'Urgell (14), la Val d'Aran (13), les Garrigues (7), el Segrià (6), l'Alt Urgell (5), la Noguera (4), l'Alta Ribagorça (1), el Pallars Jussà (1), el Pallars Sobirà (1), el Pla d'Urgell (1) i, finalment, el Solsonès (1).

En aquest sentit, el bomber especialista en abelles, Joan Albert Roura, argumenta que aquest increment pot ser, per un costat, pel canvi climàtic i per l'altre pel confinament decretat per l'estat d'alarma arran del coronavirus, "ja que com en moltes altres espècies, les abelles s'han trobat que no hi havia ningú pel carrer".

Davant d'això, Roura explica que "s'ha de diferenciar si estem davant d'un eixam d'abelles o un niu de vespes". Així, els eixams "estan de pas, ja que busquen un lloc on ubicar la seva 'casa' que sigui fosc, tranquil i on fer una colònia més gran". Per aquesta raó, es poden trobar prop de cases, escoles, en arbres o fanals. A més, cal tenir en compte que "tenim al cap males imatges de les abelles, que ens hem de deslliurar. Elles defensen casa seva i no ataquen si no les molestem o els hi tirem pedres o pals. De fet, abans de picar xoquen amb tu per alertar-te, ja que són conscients que si piquen moren. Així mateix, són vegetarianes". Per contra, "les



FOTO: L. M. / Els Bombers de la Generalitat van retirar recentment un eixam d'abelles al carrer Sant Ramon del barri de la Bordeta de Lleida

vespes piquen més d'una vegada i també mosseguen, i són carnívores". De fet, mentre que les vespes es poden matar amb un insecticida, amb les abelles s'ha de seguir un protocol perquè estan protegides per la legislació "i si algú mata una abella està cometent un delicte".

Quan es té l'avís d'un eixam d'abelles en un lloc considerat perillós, ja que hi ha cases o escoles a prop, primer de tot els Bombers han de saber "quin apicultor ens agafarà les abelles i se les quedarà, perquè no les podem deixar en una capsa". Posteriorment, els efectius del cos es vesteixen amb els equips complets i fan servir caixes anomenades "nuclis". "Un eixam és com una síndria o una pilota, si li dones un cop fort cau dins la capsa i si la reina està en l'interior, la resta d'abelles que fan la seva feina també hi aniran entrar per l'espai que tenen per l'olor que desprèn". Així mateix,

Les abelles són insectes que estan protegits per la legislació i si es maten s'està cometent un delicte

la zona queda abalisada i es posa un cartell d'alerta. "No acostumen a repetir un espai", puntualitza, i afegeix que "a un apicultor que cuida les seves abelles no li marxaran. Amb una reina poden se'n van fins a 20.000 abelles i això és una pèrdua important". Per aquesta raó, si es veu un eixam d'abelles "s'ha de trucar als Bombers i no fer-se el valent".

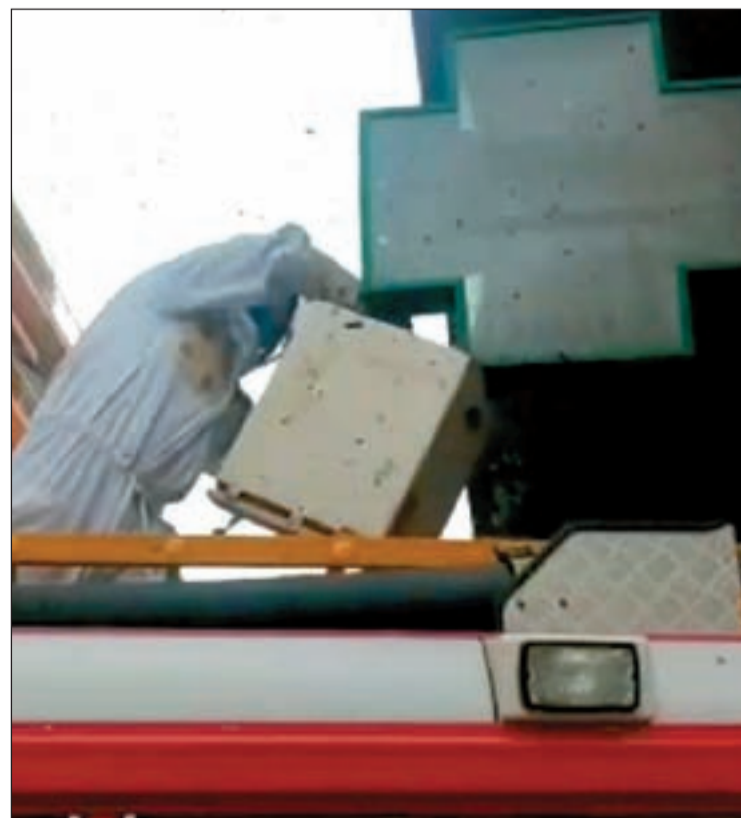


FOTO: Bombers / Actuació l'any passat al Passeig de Ronda de Lleida