

La **M**añana www.lamanyana.cat

DIRECTOR:
FRANCESC GUILLAUMET

MARTES 29

DICIEMBRE DE 2020

AÑO: LXXXIII · NÚM: 28.312 · Precio: 1,50€



Las bajas temperaturas y la nieve sorprenden en el Pallars Jussà

FOTO: @nendelxincó / Sant Esteve de la Sarga, en el Montsec, registró unos centímetros. La nevada también alcanzó a otras zonas del Prepirineu y el Pirineu

COMARQUES | PÁG. 19

El Govern evita más restricciones para Fin de Año pero pide 'seny'

✓ Toque de queda a la una y máximo de 10 personas de dos 'burbujas' distintas

✓ Salut contratará de manera directa a los rastreadores tras la ruptura con Ferrovial

Resumen del año:

Los días más duros de la pandemia del Covid

TEMA DEL DIA PÁGINAS 3-10

Tàrrega adapta las actividades para sustituir al Parc de Nadal

La capital de l'Urgell ha abierto para estas fiestas de Navidad un nuevo ciclo de actividades infantiles con aforo limitado y cita previa, para sustituir al Parc de Nadal, que ha tenido que ser anulado a causa de la pandemia.

COMARQUES | PÁG. 20



FOTO: Ajuntament de Tàrrega / Los pequeños disfrutarán de juegos

'Reactivan' la moción para proteger los vestigios de la Guerra Civil

El Ayuntamiento de Lleida se propone conservar y difundir estos restos en la ciudad y en l'Horta.

LOCAL | PÁG. 13

Hasta 26 clubs de la categoría de territorial piden cancelar la temporada

El grupo de equipos leiridanos ha enviado una carta al presidente de la Federació, Joan Soteras.

DEPORTES | PÁG. 26

CONSEQUÈNCIES DEL COVID-19

L'Rt baixa a 1,16 i el risc de rebrot augmenta fins a 377 a Catalunya

La velocitat de propagació de la covid-19 a Catalunya, l'Rt, ha baixat una centèsima en les darreres 24 hores, d'1,17 a 1,16, segons les últimes dades del Departament de Salut. El risc de rebrot ha augmentat lleugerament, ho fa 3 punts, fins a 377, i la incidència a 14 dies passa de 337,70 a 341,75. En paral·lel, s'han declarat 964 nous casos confirmats per PCR o test d'antígens (TA), cosa que eleva la xifra total a 353.522. El 5,57% de les proves de la darrera setmana han donat positiu. S'ha informat de 26 noves morts i el total és de 16.888. Hi ha 1.736 pacients ingressats als hospitals amb covid-19, 72 més que en l'anterior balanç. Pel que fa a l'UCI, hi ha les mateixes que en el balanç anterior, 337. El risc de rebrot era de 386 entre l'11 i el 17 de desembre i baixa fins a 377 en l'últim interval. Pel que fa a l'Rt, ha baixat en les últimes hores d'1,17 a 1,16. La setmana anterior estava en 1,56. La incidència a 14 dies és de 342 entre el 18 i el 24 de desembre, per sobre dels 264 de l'interval anterior (11-17 de desembre).

Pel que fa als casos confirmats per PCR o tests d'antígens (TA), en el període del 18 al 24 de desembre n'hi va haver 13.989, xifra superior a l'interval anterior, quan se'n van detectar 12.420. Això situa la taxa de confirmats per PCR/TA en 181 per cada 100.000 habi-

Els hospitals de Lleida tenen ingressats 135 malalts de Covid

El nombre de persones ingressades amb Covid-19 als hospitals públics i privats de la Regió Sanitària Lleida és de 135. Si ens centrem a analitzar-ho per centres, l'Arnau de Vilanova és el que més malalts d'aquest tipus acull, ja que té 61 pacients a planta i 6 crítics a l'UCI; el Santa Maria té molts menys pacients a planta, en concret 19, però també en té 6 a l'Unitat de Cures Intensives. Pel que fa als centres privats de la ciutat de Lleida, hi ha 42 persones a planta i només 1 a l'UCI, mentre que l'Hotel Salut Nastasi ahir estava buit.

Regions sanitàries de Lleida i l'Alt Pirineu i Aran

Situació a 27/12/2020		Pacients ingressats actualment		Casos confirmats acumulats		Risc de rebrot		Defuncions	
Lleida	Pirineu i Aran	Lleida	Pirineu i Aran	Lleida	Pirineu i Aran	Lleida	Pirineu i Aran	Lleida	Pirineu i Aran
91	18	22.610	3.693	337	953	456	78		

Seguiment epidemiològic		Confirmats per PCR		Taxa de confirmats per PCR		Incidència a 14 dies		Risc de rebrot (*)		Rt		PCR/TA positius		Ingressos		Defuncions	
Període	Lleida	Pirineu	Lleida	Pirineu	Lleida	Pirineu	Lleida	Pirineu	Lleida	Pirineu	Lleida	Pirineu	Lleida	Pirineu	Lleida	Pirineu	
18/12/20 - 24/12/20	594	299	161,70	434,42	318,50	858,67	337	953	1,08	1,13	4,92%	8,44%	89	15	15	3	
10/12/20 - 16/12/20	576	292	156,80	424,25	270,05	623,30	365	1.254	1,41	2,07	4,20%	5,83%	80	21	12	2	
3/12/20 - 9/12/20	416	137	113,25	199,05	277,31	406,82	209	411	0,96	1,02	3,47%	2,97%	62	25	9	4	
1/3/20 - 26/12/20	21.810	3.497	5.937,20	5.080,85							9,99%	6,65%			456	78	

(*) Índex de creixement potencial

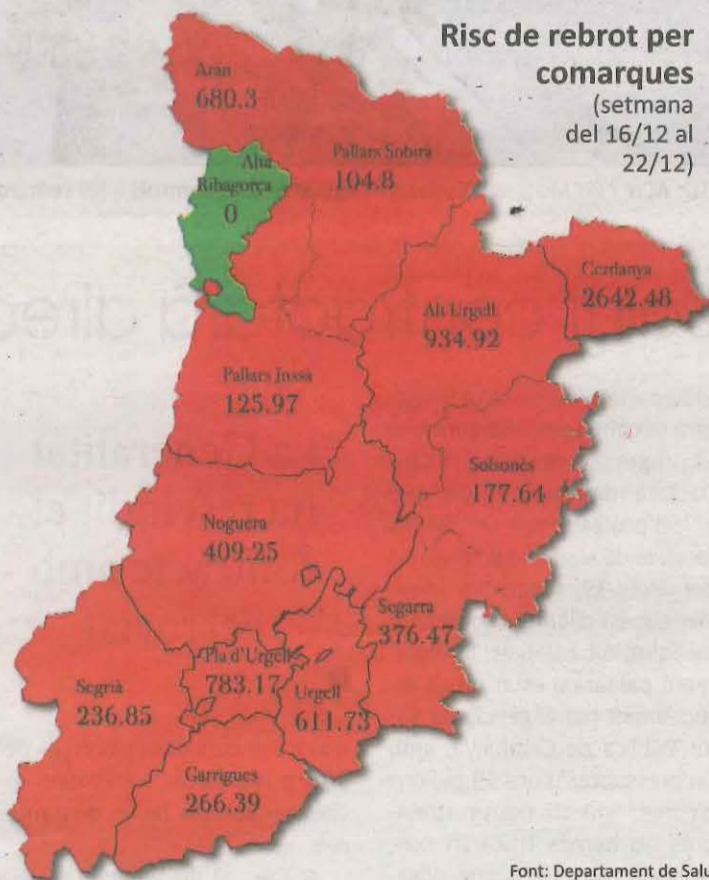
Font: Departament de Salut

L'índex de rebrot baixa a la regió del Pirineu i segueix pujant a la plana de Lleida

La demarcació suma 70 casos nous de Covid-19, però no es registra cap nova defunció pel virus

Les xifres de la pandèmia milloren moderadament a la Regió Sanitària de l'Alt Pirineu i l'Aran, amb un descens de l'índex de rebrot i de l'Rt. Mentrestant, aquestes dades segueixen pujant a la Regió Sanitària de Lleida, on s'han confirmat 60 nous casos en 24 hores.

	LLEIDA	CATALUNYA	ESPANYA	MÓN
Positius	26.303	387.272	1.879.413	81.401.597
Morts	534	16.888	50.122	1.777.033



Font: Departament de Salut

3.497 casos confirmats per PCR o TA, 10 més, i 3.693 sumant totes les proves (10 més també). Un total de 78 persones han mort des de l'inici de la pandèmia, les mateixes que fa 24 hores. El risc de rebrot baixa 3 punts, fins als 953, mentre que el de la setmana de l'11 al 17 de desembre se situava en els 1.254.

En paral·lel, l'Rt també baixa, fins a 1,13. En l'interval anterior estava en el 2,07. La taxa de confirmats per PCR és de 434 per cada 100.000 habitants. La incidència acumulada a 14 dies és de 859, dels 623 de l'interval anterior. El 8,44% de les proves que es fan donen positiu.

A la regió hi ha 18 pacients ingressats (+3). Entre el 18 i el 24 de desembre hi havia 15 ingressats i 3 defuncions, mentre que en el període anterior van ser 21 els hospitalitzats i 2 les defuncions.

PER COMARQUES

Pel que fa a les comarques, l'Alta Ribagorça ha aconseguit mantenir el seu índex de rebrot a 0 i altres com el Pallars Jussà, el Sobirà i l'Aran també han baixat moderadament aquest indicador.

nen positiu.

Actualment, hi ha 91 pacients als hospitals, 3 més que fa 24 hores. Entre el 18 i el 24 de desem-

bre els ingressats eren 89, dels 80 de l'interval anterior.

Pel que fa a la regió sanitària de l'Alt Pirineu i l'Aran registra

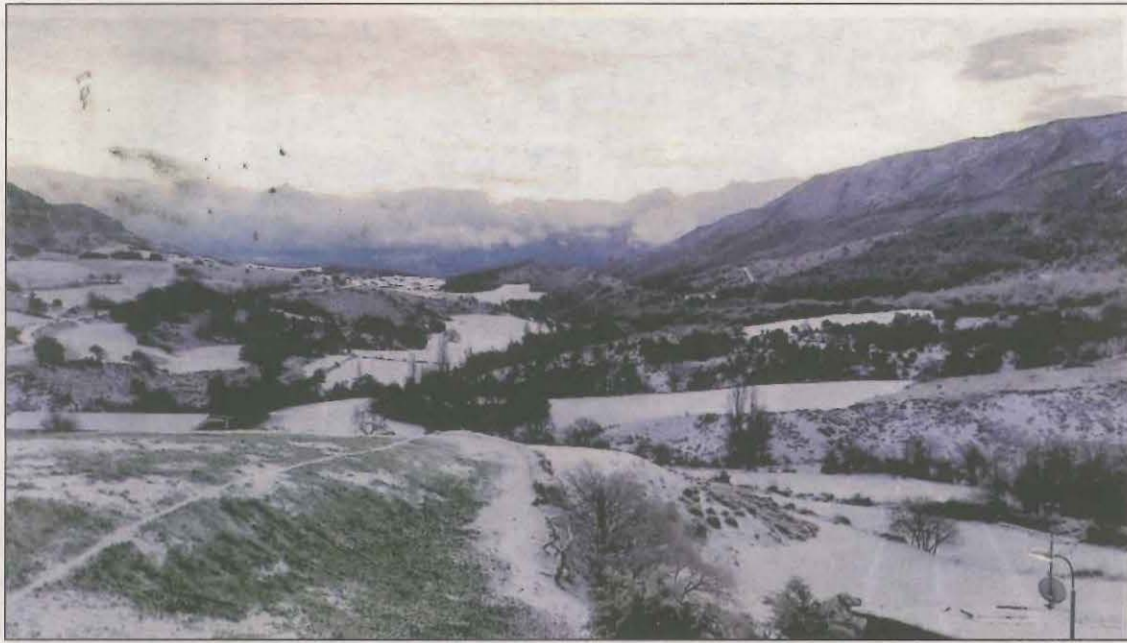


FOTO: Jordi Navarra/ La neu també es va deixar veure ahir dilluns a Sant Esteve de la Sarga, al Pallars Jussà

El fred 'congela' l'última setmana de l'any amb neu al Pirineu i Prepirineu

El Jussà, l'Alt Urgell i l'Aran, en perill moderat de precipitació durant el dia

Lleida
REDACCIÓ

La baixada de temperatures ha quedat palesa aquesta nit amb algunes de les nevades que s'han registrat en comarques com el Pallars Jussà o l'Alta Ribagorça. Segons dades del Meteocat, es van registrar nevades al Pont de Suert (6-7 centímetres), a Vielha, a Capdella i en cotes altes de muntanya, on la previsió és que hi poden caure entre 30 o 40 centímetres de neu nova en cotes superiors a 2.300 metres. Cal tenir en compte que les comarques

del Pallars Jussà, l'Alta Ribagorça, l'Alt Urgell, el Pallars Sobirà, així com la Val d'Aran van estar marcades en groc pel perill moderat de precipitació de neu a partir de les 6.00 hores del matí. No obstant això, qui va aprofitar la neu i el dia dels Sants Innocents van ser les xarxes socials, que no van perdre l'oportunitat d'amplificar les nevades que s'havien produït durant la nit.

La neu ha estat un dels indicadors del fred amb què s'acompanya el 2020, però també les temperatures mínimes que en di-

ferents indrets de la demarcació han arribat a sota zero. Així mateix, segons va informar el Servei Meteorològic de Catalunya, en les properes hores s'intensificarà transitoriament la neu al Pirineu i al Prepirineu occidental, mentre que el vent de Ponent continuarà bufant a molts punts del territori.

D'altra banda, la previsió de cara als propers dies és que el fred es mantingui i que aquesta perturbació persisteixi, que podria comportar nevades a cotes baixes per any nou però sense massa importància.

Contenidors cremats als nuclis d'Algerri i Torrefeta

Diversos contenidors van cremar ahir als municipis d'Algerri (Noguera) i Torrefeta i Florejacs (Segarra). Segons van informar els Bombers de la Generalitat, la crema a Torrefeta es va produir a les 15.17 hores al nucli de Morana, mentre que a Algerri va ser a les 11.54. Val a dir que solament es van lamentar danys materials.

Ferit lleu en una col·lisió entre tres cotxes a l'LP-3322

Un conductor va resultar ahir ferit lleu en un accident múltiple en què es van veure involucrats tres turismes a la carretera LP-3322. Els Bombers de la Generalitat van rebre l'avís a les 8.36 hores. Ahir va haver-hi dos accidents més; el primer a les 5.29 de la matinada, quan un turisme va sortir de la via a la C-14, a Artesa de Segre i l'altre a les 13.59 hores a Alcarràs, on un vehicle va bolcar.

Il·lès després de xocar amb el seu cotxe contra un porc senglar al terme de Linyola

El conductor d'un turisme va sortir il·lès ahir després de xocar contra un porc senglar al quilòmetre 12 de la carretera LP-3322, al terme municipal de Linyola. Els fets van ocórrer a les 18.10 hores de la tarda i segons van explicar fonts dels Bombers de la Generalitat només es van haver de lamentar danys materials.



FOTO: Diputació/ Es preveu que es puguin realitzar en dos mesos

Adjudiquen les obres de la bassa nova dels Torms

La Diputació ha adjudicat les obres de recuperació de la bassa nova i el pou de la Vila, dels Torms, per un import de 25.454,55 € més 5.345,48 €

d'IVA (Total: 30.800,01 €) amb un termini d'execució previst de dos mesos. L'actuació se centra en la intervenció de dos dels elements més rellevants.

NOU CUPRA
LEÓN HÍBRID ENDOLLABLE
PER 340€/MES AMB MY RENTING.

CONDUEIX PER ALS ALTRES. CONDUEIX PER A TU.

AUTOMOTOR Y SERVICIOS

AV. BARCELONA, 19 - LLEIDA - T. 973 944 444 - CUPRAOFFICIAL.ES



Consum mitjà combinat d'13 a 15,1 l/100 km. Consum elèctric ponderat de 15,1 a 16,1 kWh / 100 km. (Valors WLTP). Emissions ponderades de CO₂ de 28,9 a 33,5 g/km. (Valors WLTP). Emissions ponderades de CO₂ de 35 g/km. (Valors NEDC). Inatge acabat CUPRA León e-HYBRID amb opcionals. Oferta Volkswagen Renting S.A. (Av. de Bruselas 34, Alcobendas) per a un CUPRA León 1.4 TSI e-HYBRID 180 kW (245 CV). Termini: 48 mesos. Quota de 340 € al mes (IVA inclòs). Entrada de 9.160,70 € (IVA inclòs). Quilòmetratge: 10.000 km/any. Inclou tots els serveis a la Xarxa Oficial CUPRA de manteniment i desgast, assegurança, servei complementari de reparacions i assistència en viatge durant el període contractat. No inclou canvi de pneumàtics. Per a altres versions o equipaments, consulta el teu concessionari CUPRA. Oferta vàlida fins al 31/12/2020 tret de variació en les condicions del preu del vehicle.

FÚTBOL

Veintiséis clubes de territorial piden cancelar la temporada

Dirigen al presidente de la Federació un escrito

Mientras la Federació Catalana de Futbol que preside Joan Soterias hace cuentas para intentar reanudar las competiciones y acabar la temporada, los clubes parecen ir por otro camino y un grupo de ellos de la territorial de Lleida han firmado una carta pidiendo que se cancele ya el presente curso.

Lleida
D. B.

Dirigida directamente al presidente de la Federació Catalana de Futbol, Joan Soterias, un grupo de 26 clubes de 2ª, 3ª y 4ª Cata-

lana de Lleida, solicitan, tras una argumentada exposición de motivos, que "la Federació Catalana de Futbol (FCF) anule la competición deportiva de esta temporada de los equipos amateurs". Además, las entidades ponen énfasis en la cuestión económica pidiendo que "la FCF reemborse a los clubes el importe pagado en concepto de fichas, o que las fichas de la temporada 2021-2022 sean gratuitas para estos clubes". El coste de una temporada está entre 10 y 12.000 euros.

Los equipos argumentan, entre otras cosas, que teniendo en cuenta el riesgo epidemiológico actual, parece complicado alcan-



FOTO: L. S. / Se podría dar un escenario en el que acabará solamente la liga de Primera Catalana

zar un nivel de alerta inferior al cinco. Con todo el invierno por delante, las entidades ven difícil que quede margen para disputar una competición deportiva justa.

Las entidades firmantes son un total de 26: El CF Bellpuig, CF Angulària, CF Sudanell, CF Albi, Sporting Pinyana CF, CF Miralcamp, CF Tremp, CF Soses, CF Ponts, CF Pobla de Segur, CE Torres de Segre, AE Tèrmens, CF Coll

El coste de un curso está entre los 10.000 y los 12.000 euros

de Nargó, Athletic Club Bell-lloc, CF Torà, CE Ivars d'Urgell, FC Verdú, CF Sant Guim, CF l'Albagés, CF Torrefarrera, CF Arbeca, UE Vilanova, CE Athletic Almacelles, FC Ribera D'ondara, CF Rosselló y UE Castellidans. El delegado de la Federació en Lleida, Josep Maria Espasa, comentó que "nuestro deber es estar preparados para organizar las competiciones y estar a disposición de los clubes".

FÚTBOL

El AEM se pone en marcha con la vista puesta en el duelo contra el Athletic B

La plantilla de la SE AEM volvió ayer a los entrenamientos después de disfrutar de una semana de vacaciones. Las jugadoras que entrena Roger Lamesa pasaron primero por el control médico del club y, tanto las futbolistas como el cuadro técnico se sometieron a las pruebas de PCR antes de sal-

tar a la pista de juego del campo del Recasens. Sin ninguna novedad, el equipo azul volvió al completo, sin lesiones y con el objetivo de trabajar toda la semana para recuperar el estado físico. La SE AEM estará entrenando hasta el día 31 y volverá el 4 para preparar el partido del Athletic B.



FOTO: AEM / Las jugadoras que dirige Roger Lamesa se ejercitaron en el campo del Recasens