

CENTRE D'INTERPRETACIÓ VILANOVA DE MEIÀ

MIÉRCOLES 31 DE
MARZO DE 2021

Vilanova de Meià mostra fòssils únics de fa 125 milions d'anys

El Centre d'Interpretació del Montsec de Meià obre entre l'1 i el 4 d'abril amb una exposició sobre l'època dels dinosaures

El dia 20 de març va obrir les portes el Centre d'Interpretació del Montsec de Meià, a Vilanova de Meià (La Noguera) i durant aquests dies de Setmana Santa tindrà obert entre l'1 i el 4 d'abril.

Aquest centre s'inclou en el marc de les actuacions que està duent a terme l'Ajuntament de Vilanova de Meià, per la diversificació dels productes de turisme sostenible i per la millora en el desenvolupament socioeconòmic del territori. La nova museografia d'aquest espai conté una espectacular mostra de fòssils del Cretaci, l'època de màxima esplendor dels Dinosaures.

L'exposició que es pot veure és una adaptació de la produïda per l'Institut d'Estudis Ilerdencs de la Diputació de Lleida "Paleontologia a les Terres de Lleida. La Pedrera de Meià i l'inici d'un món modern", i vol donar a conèixer els fòssils del jaciment del Cretaci inferior del Montsec de Meià, uns fòssils d'una conservació excepcional, amb restes de vertebrats (aus, rèptils, amfibis), invertebrats (escarabats, papallones, tèrmit, aranyes, escorpins, etc.) o plantes. En destaca el fet que en aquest jaciment s'ha descrit 114 espècies noves per la ciència a nivell mundial i s'hi ha identificat més de 170 espècies diferents.

L'Institut d'Estudis Ilerdencs de la Diputació de Lleida, cedeix temporalment un centenar dels millor fòssils de la seva col·lecció que, juntament amb la col·lecció García-Castellanos cedida a l'Ajuntament de Vilanova de Meià, permetrà al visitant endinsar-se en el món en el qual vivien els dinosaures.

A diferència dels clàssics fòssils formats a partir de les parts dures del cos, com són les closques de les petxines o els ossos dels vertebrats, els fòssils de la Pedrera de Meià mostren tot l'organisme tal com es veia en vi-

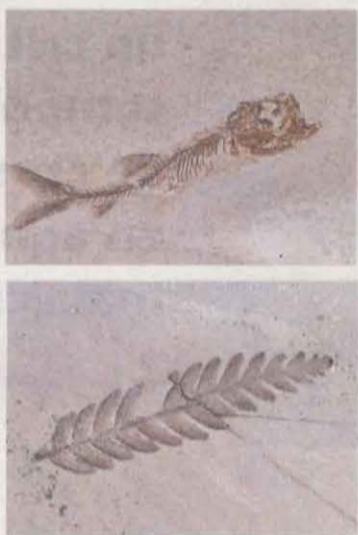


FOTO: LM. / El Centre d'Interpretació del Montsec de Meià i dos dels fòssils que s'hi poden veure, un peix leptolepis i una fulla de falguera

da. Són com fotografies del passat, encastades en la pedra. Jaciments d'aquest tipus n'hi molt pocs al món i el nostre és una finestra als ecosistemes de l'època dels dinosaures, fa 125 milions d'anys. També és especial aquest museu perquè, més de 120 anys després que es recol·lectes el primer fòssil al Montsec, aquests es podran veure al propi municipi de la Pedrera. La col·lecció d'aquest jaciment abasta més de 8.000 fòssils que es troben repartits per museus i universitats catalanes i europees.

Fa 125 milions ens trobàvem en ple regnat dels dinosaures i el paisatge i l'ambient era molt diferent a l'actual. No existia el massís del Montsec ni el Pirineu i uns llacs d'aquella època van ser la tomba dels animals que vivien dins i fora de l'aigua. És un moment de canvis que apunten cap una fauna i una flora més moderna.

Testimoni d'aquest canvi és la presència d'una de les primeres plantes en flor, la Montsechia, que es troba en l'origen de l'evolució de totes les angiospermes, les plantes dominants avui en dia. Però també hi trobem ocells i plomes, els primers prototips de les aus modernes, com Noguernornis,

encara molt emparentada amb els dinosaures carnívors com ho demostra la presència de dents al seu bec. Amb ells, hi tindrem exposats una trentena d'exemplars d'insectes, plantes o vertebrats, que es van descriure, per primera vegada a partir de les troballes d'aquest jaciment.

Aquest projecte compta amb el suport de diverses institucions, com el Geoparc Unesco Orígens, el Museu Comarcal de la Noguera de Balaguer i el Museu de la Conca Dellà, d'Isona.

Aquesta actuació s'inclou dins del projecte de divulgació científica "Dinosaures dels Pirineus" que coordina una xarxa de museus i centres d'interpretació dels fòssils al territori. En concret, Dinosaures dels Pirineus, sota el paraigua científic de l'Institut Català de Paleontologia Miquel Crusafont de la Universitat Autònoma de Barcelona, coordina la recerca i divulgació que es dona al Museu de la Conca Dellà (Isona, Pallars Jussà), Epicentre (Tremp, Pallars Jussà), Dinosfera (Coll de Nargó, Alt Urgell), Fumanya (Fígols i Vallcebre, Berguedà) i Centre d'Interpretació del Montsec (Vilanova de Meià, La Noguera) i Centre de Dinamització de Tartareu (Les Avellaneres i Santa Linya, La Nogue-

ra).

Horaris d'obertura, per tots els dissabtes i diumenges de l'any:

Dissabtes, 11 a 14 i de 17 a 19 hores i Diumenges, 11 a 14.

Per consultes d'horaris durant Setmana Santa, estiu i nadal, o reserves per visites entre setmana o per escoles podeu trucar al 634 662 341.

Centre d'Interpretació del Montsec de Meià
Vilanova de Meià

Obert a partir del 20 de març

Els fòssils de la Pedrera de Meià
L'inici d'un món modern

HORARIS*
Dissabte de les 11:00h a les 14:00 i de les 17:00h a les 19:00h
Diumenge de les 11:00h a les 14:00

c/ Costa Codina, 16 *Reserves i informació: Tel. 634 662 341

Amb el suport de:

