

SEGRE

GUIA | pàg. 29

Adeu a Raffaella Carrà, la reina de la festa

L'estrella de la música i la televisió, que ha mort a Roma, tenia 78 anys



DIMARTS 6
DE JULIOL DEL 2021
Número 14.179 · Any XL
1,50 €

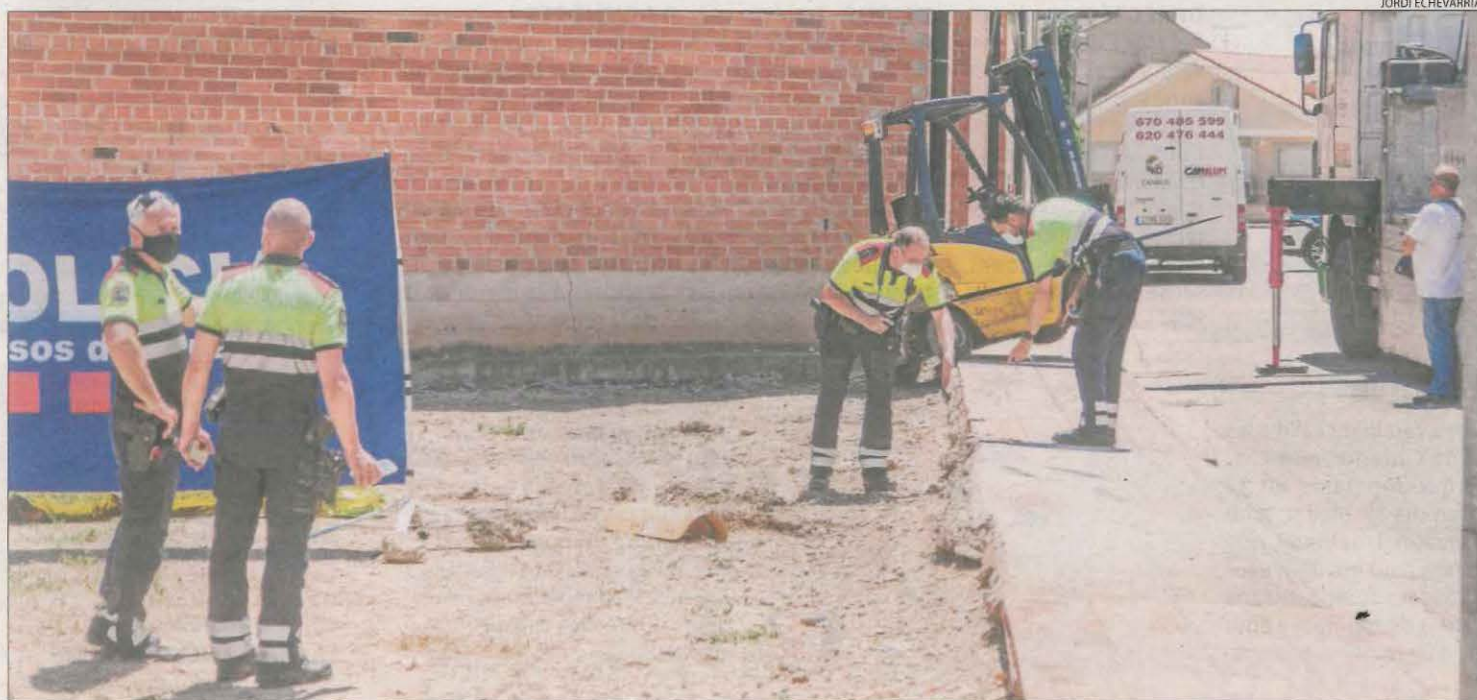
www.segre.com

Salut estudia restriccions al multiplicar-se per vuit els positius en dos setmanes

Immunitat || Malgrat l'avenç de la pandèmia, Lleida registra un rècord de vacunes amb 35.455 d'administrades en una setmana

Un brot a l'acadèmia de Tarn suspèn l'entrega de despatxos

ÉS NOTÍCIA | 3-4



JORDI ECHEVARRIA

Mor al bolcar amb un carretó a Vila-sana

Un treballador de Lleida de 46 anys que va morir a l'acte al quedar atrapat sota el vehicle

COMARQUES | 14



JAVIER ECHEVARRIA

L'ACA tardarà tres dies a netejar Utxesa i poder normalitzar el proveïment

Les analítiques descarten la presència d'hidrocarburs en la captació dels municipis, malgrat que la Mancomunitat recomana no usar encara l'aigua per beure i cuinar. Mentrestant, s'investiga l'origen de l'abocament.

COMARQUES | 11

Ahir seguien els treballs per extreure el combustible d'Utxesa.

Un professor d'un gimnàs de Pardinyes mor per un cop accidental

Era monitor de boxa a La Cristaleria

El jove Salah Edden, entrenador de boxa de l'associació esportiva La Cristaleria del barri de Pardinyes de Lleida, va morir ahir a l'hospital Arnau de Vilanova hores després de rebre un fort cop al cap de forma accidental. Els fets s'haurien produït diumenge passat al matí, al gimnàs de l'esmentada agrupació social.

LLEIDA | 10

Gardeny insisteix a reobrir la seua piscina i la Paeria replica de nou que és inviable

Representants veïnals es van concentrar davant de la Paeria per exigir l'obertura de l'equipament. Mentrestant, les piscines dels Magraners van obrir ahir.

LLEIDA | 8

La ministra de Treball dona per segura una nova pròrroga d'ERTO a partir de l'octubre

Serà la cinquena abans que el proper 30 de setembre decaïgui l'acord que actualment es troba vigent per als ajuts als treballadors.

ECONOMIA | 20

CLINICACHELAORTODONCIA



ORTODONCIA
INVISIBLE

invisalign

des de
1990€

1ª Visita i Estudi **GRATIS**

LLEIDA	BALAGUER	MOLLERUSSA	ALMACELLES
973 28 99 99	973 28 33 33	973 64 33 33	973 98 81 77

L'explosió de casos de Covid-19 entre els joves ha provocat que la Generalitat faci marxa enrere i prepari noves restriccions per intentar frenar els contagis. Seran mesures "quirúrgiques i concretes", encara no detallades. La velocitat de transmissió del virus i el risc de rebrot es disparen a Lleida, el Pirineu i el conjunt de Catalunya.

CORONAVIRUS  SANITAT

Salut preveu aplicar restriccions davant de l'explosió de casos entre els joves

El nombre de nous positius a Lleida es multiplica per vuit en només dos setmanes

S.E./J.M.A./AGÈNCIES

LLEIDA | El Govern prepara noves restriccions davant del gran augment de casos de Covid-19 entre joves de 16 a 29 anys. La consellera de Presidència, Laura Vilagrà, va dir que seran mesures "quirúrgiques i concretes", que volen treballar "amb el sector", però no les va detallar. Es va limitar a indicar que "serem quirúrgics a l'hora de definir quines mesures cal prendre, però estem preocupats per la situació actual perquè són uns nivells de contagi molt alts que òbviament hem de tallar".

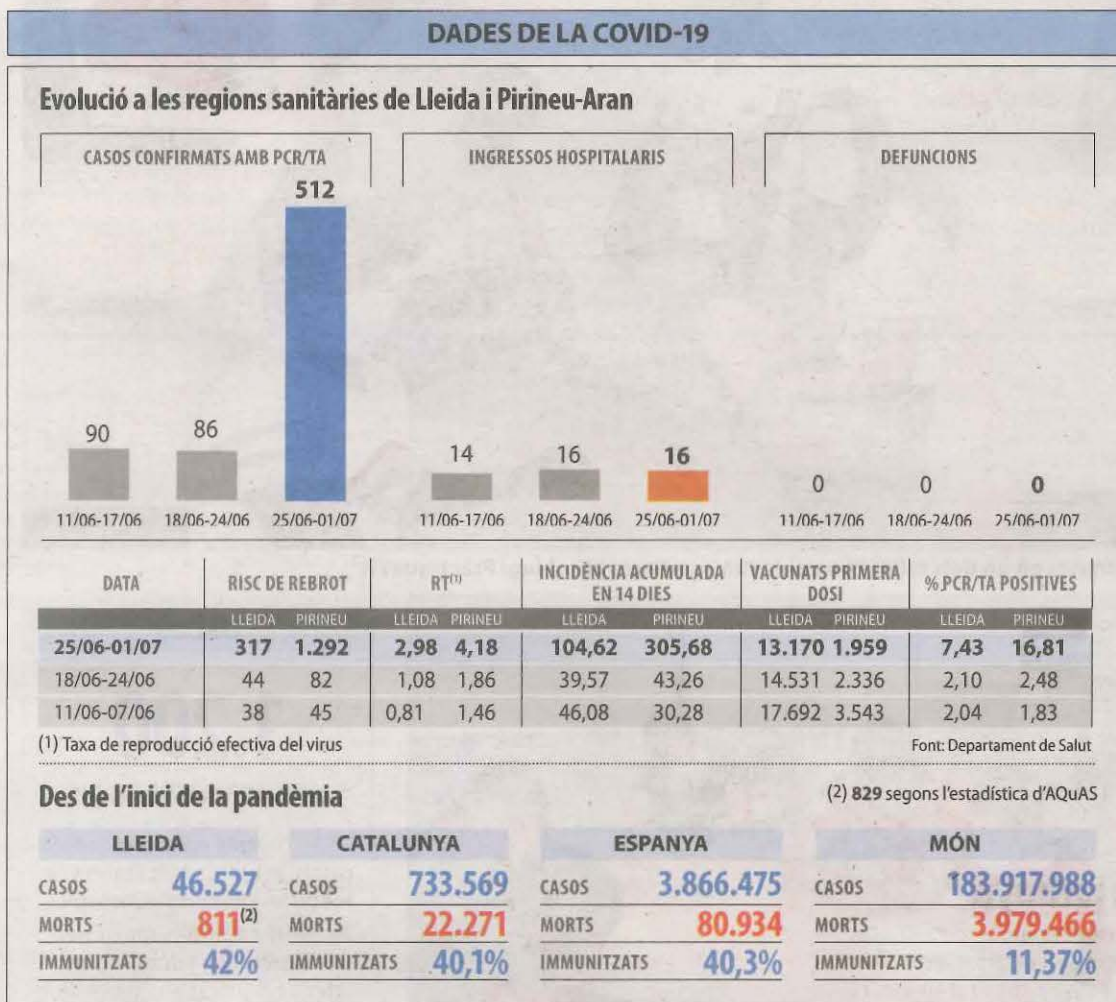
El conseller de Salut, Josep Maria Argimon, va apuntar que "tot està en estudi", però no va voler "especular" sobre noves restriccions. Això sí, va alertar que l'expansió dels contagis provoca una "gran pressió assistencial" als Centres d'Atenció Primària, que pot provocar retards en l'atenció no-Covid, encara que de moment no es tradueix en pressió hospitalària al ser casos lleus.

Segons dades de Salut, Lleida ha registrat 661 nous casos de coronavirus entre el 28 de juny i el 4 de juliol, dels quals 266 són de joves de 20 a 29 anys i 192, de 10 a 19.

El número global d'encomanats és vuit vegades superior als 78 detectats dos setmanes abans (del 12 al 19 de juny). I les dades epidemiològiques diàries continuen empitjorant. De fet, els experts adverteixen que ara comencen a aflorar els contagis de Sant Joan.

El departament va notificar ahir 3.339 casos a Catalunya, 125 a la província de Lleida, i un mort al pla. L'Rt o velocitat de transmissió del virus global es dispara a 2,99 (a Lleida és de 2,98 i a l'Alt Pirineu i Aran, de 4,18), mentre que el risc de rebrot assoleix els 978 punts (317 al pla i 1.292 a les comarques de muntanya).

Per la seua part, el director del Centre de Coordinació d'Alertes i Emergències Sanitàries, Fernando Simón, creu que ara per ara "no s'han de fer passos enrere amb la mascareta", que no és obligatòria en exteriors si no hi ha aglomeracions. Respecte al lleure nocturn, va admetre que "ha patit molt, però és cert que són els àmbits on es transmet el virus", de forma que avala que "les comunitats tenen cert marge per actuar".



Rècord de vacunes administrades a Lleida amb 35.455 en una setmana

La setmana passada es van administrar a la província 35.466 vacunes, entre primeres i segones dosis, cosa que en representa 8.035 més que l'anterior, un nou rècord. Així mateix, a Lleida i el Pirineu arriben aquesta setmana 23.108 dosis de Pfizer, 13.870 d'AstraZeneca, 5.211 de Moderna i 2.800 de Janssen. Fins al moment, ja han rebut la primera injecció el 56% dels lleidatans i el 42% té la pauta completa. La secretària de Salut, Carmen Cabezas, defensa que es poden frenar els efectes greus dels contagis gràcies a la vacunació. Fernando Simón va indicar que el ritme de vacunació a Espanya l'última setmana ha estat superior al dels EUA o el Japó.

Sense PCR als ja immunitzats

L'Agència de Salut Pública de Catalunya ha activat la fase de mitigació en el conjunt del sistema sanitari i, entre altres novetats, deixarà de realitzar PCR i tests d'antígens de diagnòstic de la Covid-19 a contactes estrets vacunats en pauta completa. D'altra banda, tampoc no hauran d'observar cap quarantena.

Anglaterra reobrirà grans actes i lleure

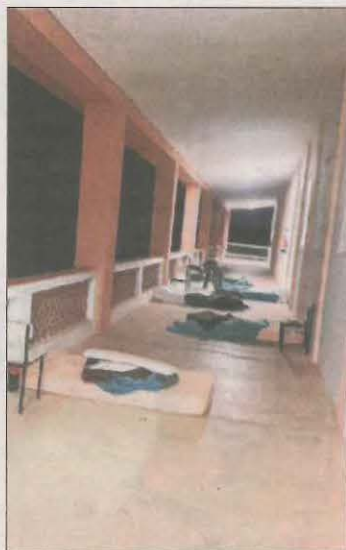
El primer ministre britànic, Boris Johnson, va anunciar ahir que, si tot avança segons la previsió, el pròxim dia 19 s'eliminaran les restriccions contra la Covid a Anglaterra, de manera que portar mascareta o mantenir la distància personal passarien a ser opcionals. Podran obrir grans esdeveniments i lleure nocturn.

Brot a l'acadèmia militar, que cancel·la l'entrega de despatxos

R.R.

LLEIDA | L'Acadèmia General Bàsica de Suboficials (AGBS) de Tarn té més de cent estudiants confinats, 37 al donar positiu en Covid i 70 al considerar-los contactes estrets dels encomanats. Aquesta situació ha portat a cancel·lar la cerimònia anual d'entrega de despatxos als nous sergents, que s'havia de celebrar aquest dijous a porta tancada, en un acte sense autoritats.

Els contagis es van detectar entre alumnes que van tornar després d'un permís. Van marxar després de l'Exercici Minerva, les maniobres que precedeixen l'entrega de despatxos. Al tornar se'ls va sotmetre a tests de Covid i 37 van donar positiu. Tres tenien símptomes i la resta eren asimptomàtics. Ahir hi va haver proves a la tropa, empleats i personal



Matalassos d'alumnes al ras.

extern que treballa a l'acadèmia. Arran d'aquestes es va detectar un cas més. La gestió del brot ha estat objecte de po-

lèmica. Familiars de confinats van denunciar que contagiats i els seus contactes comparteixen dormitoris comuns, amb llits amb prou feines separats entre si. Van afegir que alguns van anar a dormir a l'exterior per evitar encomanar-se i els seus superiors ho van prohibir. Una imatge d'alumnes amb matalassos a l'aire lliure s'ha difós en xarxes socials. Defensa va dir que el centre ha aplicat "to-tes les mesures de control en coordinació amb les autoritats sanitàries". Fonts pròximes a l'acadèmia van assegurar que els contagiats estan separats dels contactes estrets.

El brot a Tarn coincideix amb un altre a l'Acadèmia Bàsica de l'Aire de Lleó. Fonts pròximes van descartar que hi hagi relació entre ambdós, ja que aquests últims no van participar en l'Exercici Minerva.

ENERGIA RENOVABLES



PLATAFORMA SALVEM RIBERA D'ONDARA

No hi ha molins aprovats ■ La Generalitat va confirmar ahir a la plataforma Salvem Ribera d'Ondara que no hi ha projectes per a nous molins aprovats a la Segarra.

Tres noves centrals eòliques esperen iniciar tràmits a Lleida

En cinc municipis del Segrià i les Garrigues

R.R. / X. SANTESMASSES

■ LLEIDA | Tres nous projectes per a parcs eòliques en cinc municipis del Segrià i les Garrigues esperen iniciar la tramitació davant de la Generalitat. Són els anomenats el Cairo I, a la Granadella i Bovera; Nairobi, a Llardecans; i Lima, entre Maials i Seròs. Es plantegen com a centrals de vuit molins de més de 6 MW de potència cada un. Això suposa una potència conjunta de 49,6 MW per a cada parc. El Govern no ha reunit la ponència d'energies renovables des del maig i té intenció de suprimir-la per impulsar un nou procediment d'autorització, amb més participació del territori (vegeu SEGRE de divendres).

Precisament, la consellera d'Acció Climàtica, Teresa Jordà, i altres representants de la Generalitat de Catalunya es van reunir ahir amb membres de la plataforma Salvem Ribera d'Ondara i els van assegurar que no està actualment aprovat cap projecte per instal·lar nous molins de vent a la comarca de la Segarra.

Impuls a comprar panells solars a Vallfogona

■ Més d'un centenar de veïns de Vallfogona de Balaguer van participar divendres en una primera reunió sobre la compra conjunta de panells solars per a autoconsum que impulsa l'ajuntament, en col·laboració amb l'empresa lleidatana Becquel (vegeu SEGRE del 19 de juny passat). Els interessats rebran informació addicional a l'ajuntament els dies 12 i 13.

Aquesta iniciativa té com a precedent a Lleida el poble de Sucs.

MUNICIPIIS DEMOGRAFIA

Xarxa de pobles per atreure habitants de les ciutats i evitar la despoblació

R.R.

■ LLEIDA | Municipis de Lleida formaran part d'una xarxa de pobles que col·laboraran per atreure habitants de les ciutats. Formaran part d'un pla pilot contra la despoblació rural que impulsen els Grups d'Acció Local del programa Leader a tot Catalunya. **El ple de la Torre de Capdella va acordar la setmana**

passada adherir-se a aquesta iniciativa, i el d'Artesa de Segre ho va fer ahir a la nit. La llista definitiva es coneixerà en els propers dies.

El pla pilot es dirigeix a municipis de menys de 5.000 habitants i els seus ajuntaments han d'adquirir compromisos com crear una llista d'habitatges, terrenys i locals disponibles

per llogar i comprar, i crear un comitè de benvinguda per als nous veïns, entre altres. Els municipis que se sumin a aquesta xarxa rebran suport i difusió de les seues iniciatives en el marc del projecte *Viure a rural*, que va fer els seus primers passos amb una plataforma online per divulgar els serveis en àrees rurals.

912 320 320

NOUS BITLLETS RENFE*

inspirats en tu

“Vull un descompte com els de la meua època.”
— Teresa

Descobreix-los a renfe.com

Descompte del 25% sobre qualsevol preu disponible qualsevol dia de la setmana amb la Targeta Daurada.

*només en trens AVE, Alvia, EuroMed i InterCity