

Afganistan, en mans dels talibans

Els integristes tornen al poder i els EUA reviu el fracàs del Vietnam



DILLUNS 16
D'AGOST DEL 2021
Número 14.220 - Any XL
1,50 €

www.segre.com

Les nits tropicals a Lleida ciutat augmenten en tres a l'any per cada dècada

Evolució || Ara ja són unes vint, i els dies amb gelades baixen en cinc per decenni al Pirineu

Onada de calor || Ahir va ser l'últim dia, amb una màxima de 41,2 a Tremp, i baixen avui les temperatures

L'evolució dels registres climàtics des del 1950 constata que Lleida ciutat registra tres nits tropicals més (amb mínimes superiors als 20 graus) a l'any per cada dècada, amb la qual cosa ara ja són una vintena,

mentre que els dies amb gelades al Pirineu baixen en cinc cada deu anys. D'altra banda, l'onada de calor va acabar ahir amb màximes de 41 graus a la província. Avui, els valors seran més normals.

ÉS NOTÍCIA | 3-4

El barri del Turó de Gardeny denuncia una onada de robatoris en vehicles

Els veïns es plantegen organitzar un sometent

L'associació de veïns del Turó de Gardeny de Lleida denuncia que des de fa un mes hi ha una onada de robatoris i actes vandàlics en vehicles estacionats al carrer i en pàrquings del barri. Ahir, després de ser rebentats tres cotxes, va anunciar que organitzarà un sometent si no hi ha més vigilància policial.

LLEIDA I COMARQUES | 10



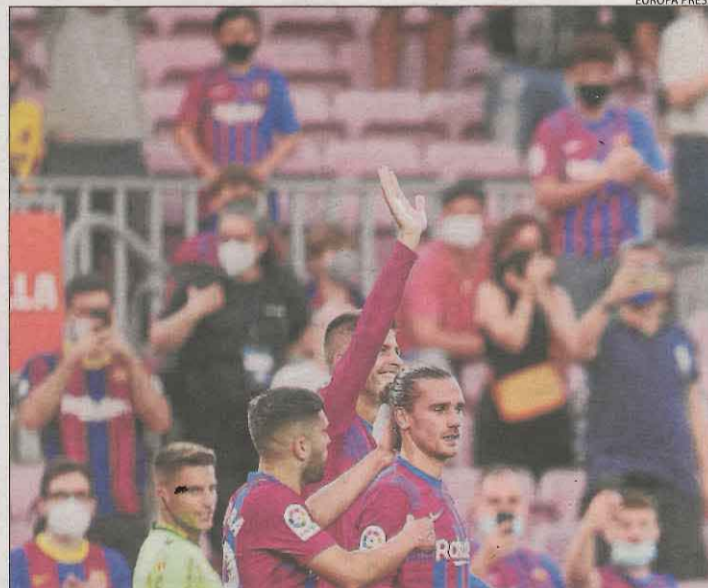
JORDI ECHEVARRIA

Festes adaptades a la pandèmia ■ La Mare de Déu d'Agost és el dia amb més festes majors de l'any, i encara que diversos municipis les han suspès, altres les han mantingut amb mesures de prevenció pel coronavirus, com mostra aquesta imatge del Ball de Valencians d'Arbeca.

GUIA | 28

ESPORTS

EUROPA PRESS



El Barça post-Messi il·lusiona malgrat la 'badada' final (4-2)

Guanya la Reial en el primer partit amb públic al Camp Nou en any i mig

| 16

Una caiguda priva un gran Marc Márquez de lluitar per la victòria a Àustria

| 20

iLerDent
Institut Dental

973 28 11 11
C/ Germanetes 2
25002 Lleida



INVISALIGN®

ORTODÒNCIA INVISIBLE: ESTUDI AMB ESCANEIG 3D
I SIMULACIÓ DIGITAL GRATUÏT. SENSE INTERESSOS!

AQUEST ESTIU OBRIM PER A TU!

Apunta't als 'Plans Intensius iLerDent' i concentrarem el teu tractament en poques i còmodes visites, perquè gaudeixis del teu temps! **Primera Visita Gratuïta**

PROMOS GRATUÏTES
www.ilerdent.com



El canvi climàtic ha provocat que des de mitjans del segle passat el nombre de nits tropicals –amb una temperatura mínima superior a 20 graus– a Lleida ciutat hagi augmentat una mitjana de tres per dècada i ara ja ronden les vint a l'any. D'altra banda, els dies amb gelades al Pirineu s'han reduït en cinc per decenni.

CANVI CLIMÀTIC ANÀLISI

Lleida ciutat guanya 3 nits tòrrides per dècada i el Pirineu en perd 5 amb gelades

La capital registra uns vint dies a l'any amb mínimes superiors als 20 graus

J.MARTÍ
| LLEIDA | La inusual onada de calor d'aquests últims dies ha posat de nou el focus sobre els efectes del canvi climàtic. Però més enllà d'aquest episodi, l'escalfament global ja s'està fent notar de forma permanent a Lleida i el conjunt de Catalunya. Així doncs, les nits tropicals, amb una temperatura mínima superior als 20 graus, han augmentat a Lleida ciutat una mitjana de tres dies a l'any per decenni entre el 1950 i el 2019, mentre que els dies amb gelades han disminuït al Pirineu en aproximadament 5 per dècada en aquest mateix període.

Són dades que figuren en un dels articles dedicats a l'emergència ambiental dins del llibre *La nova geografia de la Catalunya postcovid*, editat per la Societat Catalana de Geografia i coordinat per Jesús Burgueño, professor de la Universitat de Lleida. Aquest article, obra de Javier Martín-Vide, assenyala que "al conjunt de Catalunya la temperatura mitjana de l'aire ha pujat 0,25 graus per dècada, des del 1950 fins al 2019, un valor considerable, superior a la mitjana planetària". Malgrat que la precipitació ha variat poc, a excepció de l'estiu, quan s'ha reduït un 5,9% cada deu anys, destaca que "podem afirmar que vivim ja en un país

PITJOR QUE LA MITJANA

La temperatura a Catalunya puja 0,25 graus per decenni, per sobre de la mitjana mundial

més càlid i amb més necessitats d'aigua", perquè l'augment de la temperatura mitjana incrementa l'evapotranspiració.

Els mapes que il·lustren aquest capítol detallen que Lleida ciutat i alguns municipis del pla registren fins a vint nits tòrrides per any. Tenint en compte la mitjana de tres per decenni que ha guanyat la capital des del 1950, això reflecteix que a mitjans del segle XX aquest era un fenomen excepcional. **En bona part de la resta del pla de Lleida n'hi ha entre cinc i deu, i al nord de la Noguera i l'àrea més plana del Pallars Jussà (la Conca de Tremp i la Conca Dellà), entre dos i cinc nits a l'any amb mínimes**

DADES	
2 GRAUS	20 NITS TROPICALS
Ha augmentat la temperatura mitjana anual a l'observatori Fabra de Barcelona a l'últim segle. El 2019 va vorejar els 17 graus.	Lleida ciutat ja s'atansa a aquest nombre de dies a l'any en què la temperatura mínima és superior als 20 graus.

I CLAUS	
Més evapotranspiració ■ Les precipitacions, tot i que més irregulars, només han disminuït lleugerament a l'estiu, però com que la temperatura puja, hi ha més sequera a l'augmentar l'evaporació de l'aigua del terra i la transpiració de les plantes.	Tres mesos amb més de 30° ■ Algunes àrees del Baix Segre registren màximes de més de 30° entre 80 i 90 dies a l'any, per la qual cosa constitueix la segona zona més càlida de Catalunya, només superada per una de molt concreta de la Ribera de l'Ebre.



Imatge del termòmetre d'una farmàcia de Lleida indicant una temperatura de 33 graus poc abans de dissabte a la mitjanit.

LA PREVISIÓ	
Més sequera i onades de calor si es frenés ara la contaminació	
■ A l'hora de preveure com evolucionarà el clima en els pròxims anys, Martín-Vide assenyala que "l'augment tèrmic que s'espera fins a mitjans de segle és rotund". I a l'epíleg final, subratlla que el clima de la Catalunya post-Covid serà "més càlid que el de les últimes dècades", ja que encara que es redueix de forma dràstica l'emissió de	gasos amb efectes d'hivernacle, els efectes tardarien temps a reflectir-se. "Els riscos climàtics més destacats seran les sequeres, amb una incidència negativa als territoris de secà i, en general, en els recursos hídrics disponibles, i les onades de calor, amb efectes no desitjables en la salut humana", indica.

superiors a 20 graus. A la resta de Catalunya, la major part zona costanera de Barcelona i Tarragona, pateix entre vint i quaranta nits tropicals, que en alguns punts són entre quaranta i seixanta, mentre que Barcelona ciutat supera les seixanta. Crida l'atenció que fins i tot en bona part del Pirineu se'n registra almenys una per any. Així mateix, Lleida ciutat i gran part

BARCELONA, 'TROPICAL'

La capital catalana ja registra cada any més de 60 dies amb mínimes superiors als 20 graus

del Baix Segre formen una de les zones que registren més dies càlids per any, amb entre setanta i noranta amb temperatures que superen els 30 graus.

Aquest article també cita les principals conclusions del tercer informe sobre el canvi climàtic a Catalunya i les projeccions climàtiques que va fer públiques l'any passat el Servei Meteorològic de Catalunya, que entre altres aspectes preveuen que l'augment de la temperatura mitjana serà més acusat al Pirineu i una considerable reducció dels actuals recursos hídrics, que disminuiran un 9,4 per cent al Pirineu, un 18,2 per cent a l'interior i un 22 per cent al litoral.

JORDI ECHEVARRIA

CANVI CLIMÀTIC METEOROLOGIA

L'onada de calor extrema remet

Les temperatures descendeixen lleument i a partir d'avui començaran a normalitzar-se || **Tremp registra el rècord de la jornada a Catalunya amb 41,2 graus davant els 43 del dia anterior**

X.R.

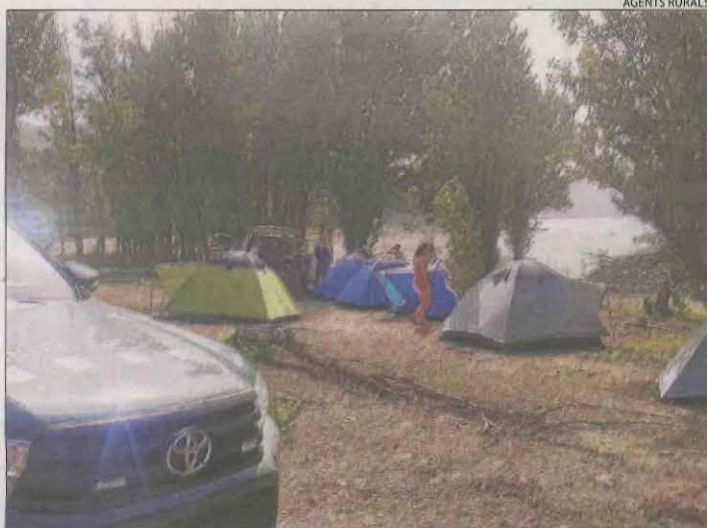
LLEIDA | L'onada de calor va començar a remetre ahir i les temperatures van descendir lleument. De fet, el Servei Meteorològic de Catalunya va assenyalar que a partir d'avui els termòmetres es començaran a normalitzar després de cinc dies en què han batut rècords i el Meteocat i Protecció Civil ja van aixecar ahir a última hora de la tarda l'alerta per calor que dissabte va arribar a afectar la pràctica totalitat de les comarques de Lleida. En aquest sentit, Tremp va registrar ahir la temperatura més alta de la jornada a Catalunya amb 41,2° enfront dels 43 de dissabte. D'altra banda, en altres poblacions de Lleida com Solsona, Oliana, Sant Romà d'Abella, Organyà, Baldomar o Massoteres també es van superar els 40°. Davant de l'onada de calor, la platgeta de Camarasa va rebre ahir desenes de visitants. A causa de l'activació del nivell 3 del Pla Alfa, el més elevat, l'accés amb vehicle a aquesta zona de bosc de ribera està restringit. L'alcaldeessa, Elisabet Lizaso, va assegurar que "no hi ha prou efectius per controlar el que ens ha vingut a sobre". S'ha de recordar que els Agents Rurals van denunciar dissabte dos autocars a Camarasa per incomplir el Pla Alfa (vegeu SEGRE d'ahir).

Segueix l'alerta al sud d'Espanya

Les temperatures han marcat aquest cap de setmana xifres rècord i l'estació de l'Agència Estatal de Meteorologia a Montoro (Còrdova) va registrar dissabte la màxima històrica d'Espanya des que hi ha dades amb 47,4 graus. Mentrestant, la calor mantindrà avui en risc la meitat sud peninsular i les Canàries, i se superaran els 40 graus a la vall del Guadalquivir.



Imatge dels banyistes que van visitar ahir la platgeta de Camarasa.



L'acampada il·legal a Isona i Conca Dellà.

TEMPERATURES

LOCALITAT	°C
Tremp	41,2°
St. Romà d'Abella	41°
Solsona	40,9°
Oliana	40,6
Massoteres	40,5°
Organyà	40,4°
Baldomar	40,4
La Pobla de S.	40°
Vilanova de Meià	39,8°
Tàrrega	39,7°
Lleida	39,5°
Alfarràs	39,5°
Lladurs	39,3°
Els Alamús	38,5°
La Seu d'Urgell	38,4°
Mollerussa	37,7°
Les Borges	37,7°

Els Agents Rurals denuncien una acampada il·legal a Isona

■ Els Agents Rurals van denunciar ahir una acampada a Isona i Conca Dellà. Aquesta activitat està restringida al municipi, afectat per l'activació del nivell 3 del Pla Alfa. Els Rurals també van revisar àrees recreatives precintades com les de Santa Maria del Pla a Sanatiya.

Així mateix, les restriccions d'accés al Montsec per l'alerta estan afectant el programa d'activitats de cases de colònies com la de Guàrdia

de Noguera (Castell de Mur). A la previsió inicial incloïen diverses excursions i ara algunes han quedat anul·lades i altres s'han programat per a finals d'aquesta setmana. Com a alternativa ofereixen visites en diferents zones de bany d'interior com el pantà de Sant Antoni. Les restriccions al Montsec també han obligat les empreses de turisme actiu d'Àger a suspendre centenars de reserves (vegeu SEGRE d'ahir).



**Notícies
Lleida**

Programa informatiu diari



EDICIÓ VESPRE
20.30 H RED. 23.00 H

Presentat per
Eva Cortijo/Núria Sirvent

En directe a
lleidatv.cat i segre.com



Cercle



Què és Cercle? Un punt de trobada entre lectors i telespectadors de SEGRE i Lleida TV.

També ens pots trobar al Magazine Diari de Nit de Lleida TV.

Com participar-hi? Tria la secció que més t'agradi i envia'ns fotos, felicita un familiar o amic, participa i guanya en concursos... i fins i tot pots ser el protagonista del reportatge que tu mateix ens proposis. Les felicitacions s'han d'enviar amb 3 dies d'antelació a la data de la seva publicació, com a mínim, acompanyades de la identificació de la persona que les envia (nom, adreça, DNI i telèfon de contacte).

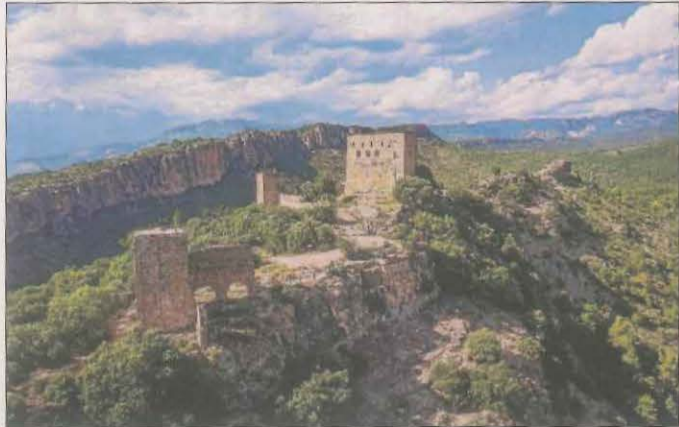
c/del Riu, 6. 25007 Lleida

Fax: 973 246 031

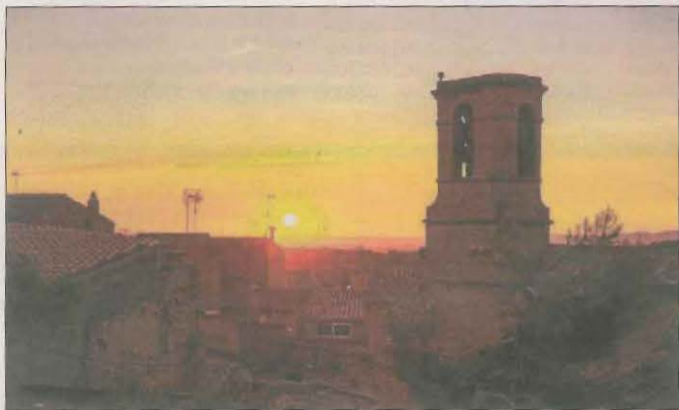
cercle@segre.com

www.segre.com

Pobles de Lleida a Instagram



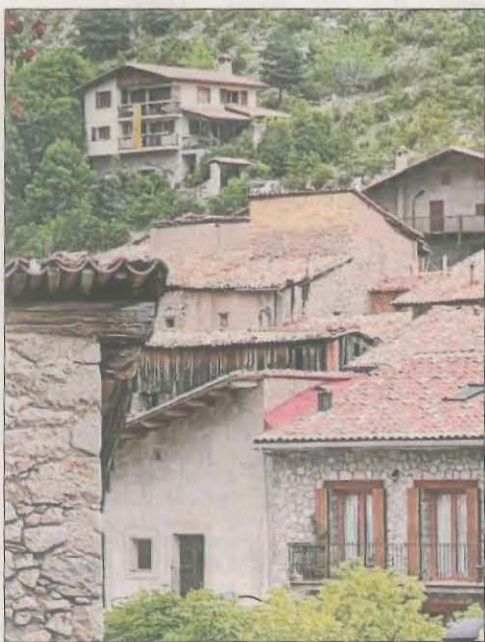
Isona i Conca Dellà, al terme municipal del qual es troba el castell de Llordà, fotografiat per @see_2_far_beyond.



Ciutadilla. La instagramer @pupu_77 ha compartit una bonica posta de sol a la localitat de l'Urgell.

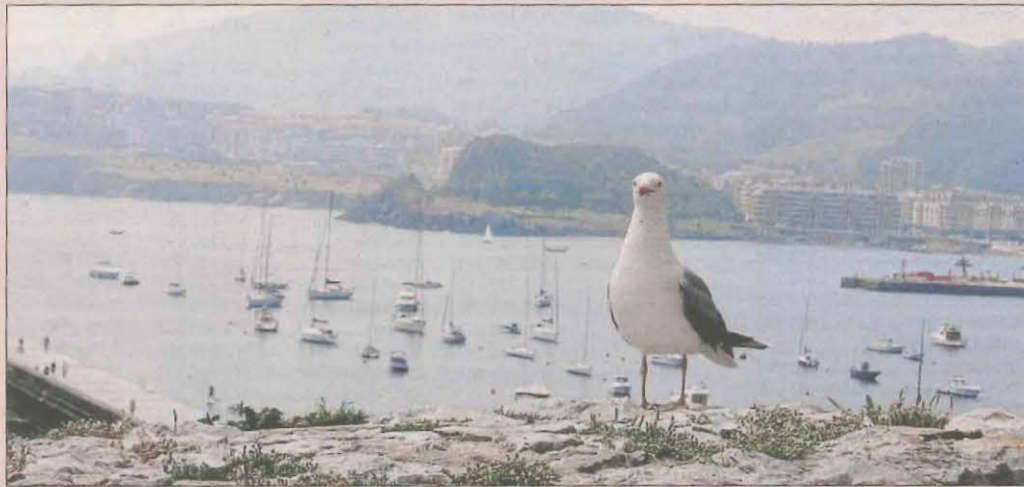


Sanauja. "Portals i porxos en una vila amb molta història", escriu @pere_indibil sobre el poble de la Segarra.



Tuixent. Situat al vessant meridional de la serra del Cadí, aquest encantador poble de l'Alt Urgell forma municipi amb Josa de Cadí. Una foto de la Mercè Baena.

Participa i guanya: XIV Edició Les meues vacances

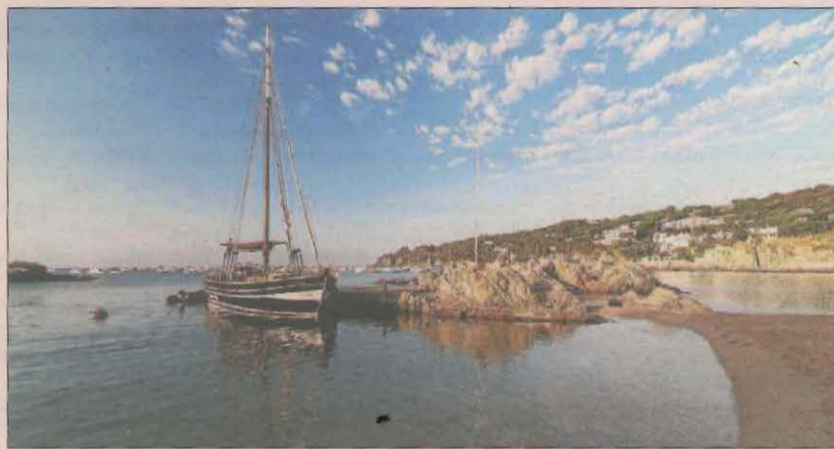


Una gavina amb afany de protagonisme. El Juanma Paquico va retratar aquest ocell al port de Castro Urdiales, on va passar uns dies de vacances al juliol.



A Boí Taüll. El Pep Toni Roig, d'Eivissa, ha passat uns dies a la Vall de Boí, on ha fotografiat "els telecadires de l'estació d'esquí prenent el sol i mirant cap a la vall", explica.

A la platja. "Un vaixell de fusta atracat en una de les platges de Calella de Palafrugell dona un toc mariner a aquesta imatge presa a primera hora del matí", comenta el Joan Miquel Barrios.



Vacances al Sobirà. La Montse Roca ha gaudit de les bondats d'aquesta comarca lleidatana i comparteix una imatge del riu Noguera Pallaresa, al seu pas per Gerri de la Sal.



Envia'ns la millor foto de les teues vacances a cercle@segre.com o puja-la al web (fins al 12 de setembre) i entraràs en el sorteig d'una estada en un bungalow i altres fantàstics premis.

El nom del guanyador es publicarà el dimarts 14 de setembre.

Amb el patrocini de:



Bases i imatges a segre.com/cercle.