

Interior aplica restriccions a 65 municipis de la demarcació per les elevades temperatures

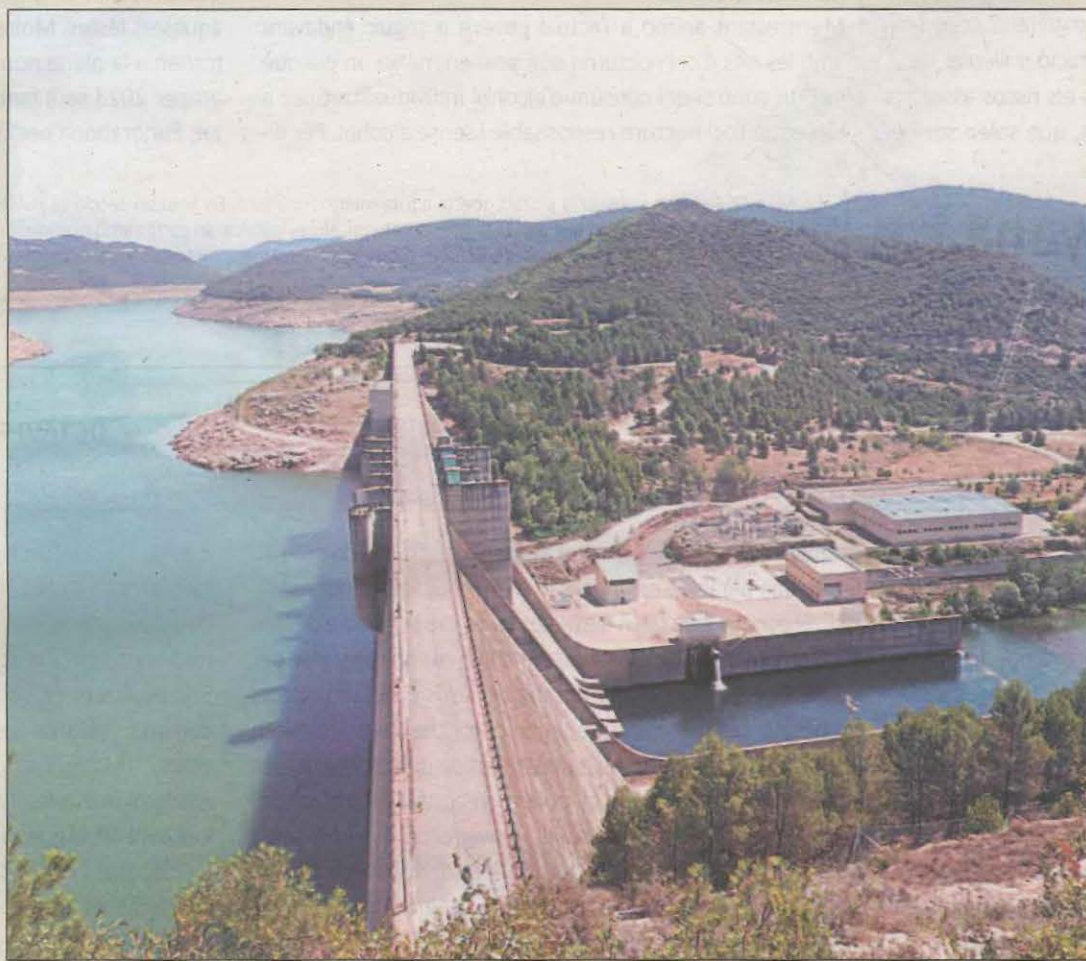
Tanca el Montsec i la Baronia de Rialb i es restringeixen les activitats de casals esportius i la circulació motoritzada en el medi natural

Lleida
ACN

El Departament d'Interior ha ampliat a 357 municipis (65 de la demarcació de Lleida) de 27 comarques les restriccions per l'onada de calor i tancarà 11 massissos fins a la mitjanit de dimarts. Així, la Direcció General d'Agents Rurals ha elevat el nivell 3 del Pla Alfa a 82 municipis més que els vigents fins ara i a set comarques més. Pel que fa als massissos es passa de nou a onze, ja que s'hi sumen Montmell-Marmellar i Montsant i es mantenen el Montsec i la Baronia de Rialb. Les restriccions estaran vigents des de la mitjanit de divendres a la mitjanit de dimarts. Les comarques de la demarcació afectades són l'Alt Urgell (amb 5 municipis), les Garrigues (12), la Noguera (19), el Pallars Jussà (6), la Segarra (6), el Solsonès (11) i l'Urgell (6).

Els onze espais naturals tancats són al Montgrí, al cap de Creus, l'Albera, les Gavarres, Montsec d'Ares, Montsec de Rúbies, Baronia de Rialb, Montserrat, Sant Llorenç del Munt i l'Obac, Montsant i Montmell-Marmellar. En la suspensió de l'activitat agrícola, s'exceptua la recollida de fruita i productes hortícoles, la sega de l'alfals i altres herbàcies, llaurar els camps de rostolls i el conreu d'arròs.

D'altra banda, es restringeixen les activitats de casals de vacances i casals esportius al nucli de població excepte que es desplaçin a algun altre nucli de població i no comporti ús del medi natural. També se suspelen les obres a la xarxa interurbana que comportin ús de maquinària amb risc d'incendi, inclosa la sega de marges, excepte si compten amb una autorització expressa. Queden suspesos també els usos excepcionals de la via en la xarxa interurbana de carreteres corresponents a proves esportives, marxes ciclistes, filmacions, trenets turístics, rallis i altres, excepte les que tinguin autorització del Servei Català de Trànsit amb



El Pantà de Rialb, en un 22% de la seva capacitat i la Plana, en risc molt alt per calor

El Pantà de Rialb es troba en un 22,9% de la seva capacitat total, segons les últimes dades de la CHE corresponents al dilluns 18 de juliol, per culpa de la forta sequera que s'està patint aquests darrers mesos. Es troba a 92,6 hectòmetres dels 403,6 de capacitat total que té. D'aquesta manera, és el primer cop que baixa dels 100 hectòmetres des de l'any 2008. D'altra banda, les comarques de la plana de Lleida es trobaran avui en risc de perill molt alt de calor durant la tarda, on s'arribaran i es poden superar els 40 graus. Ahir, Lleida va registrar 37,8, Albesa, 37,6 i Alcarràs, 37,6 graus. /

Foto: Jordi Farré

informe previ de al Direcció General dels Agents Rurals.

Tampoc es podran fer servir eines com bufadors o serres radicals a menys de 500 metres de la zona forestal i a menys de 50 terrenys agrícoles. A més, es limita la circulació motoritzada en el medi natural, a excepció dels residents, i també la circulació del transport dins del bosc dels productes forestals entre les 12 i les 19 hores. Dilluns es tornarà a valorar si és

necessari establir aquestes o altres mesures a partir de dimarts. Es tracta de la major activació que s'ha fet mai quant a nombre de municipis, comarques i control d'accessos a massissos forestals.

La decisió es va prendre davant la previsió d'un enduriment de l'onada de calor a partir d'aquest divendres. Així, Protecció Civil manté en alerta el Pla d'emergències per incendis forestals a Catalunya (INFOCAT) i el PROCICAT per

onada de calor davant la situació d'alt risc d'incendi.

"Hem revisat les mesures que havíem adoptat fins ara coma conseqüència d'aquesta onada de calor extraordinària, i un cop hem parlat amb el servei meteorològic, la previsió és que duri des d'avui i fins dilluns, amb temperatures molt per sobre del que correspon per l'època", va explicar el conseller d'Interior, Joan Ignasi Elena.

Bellver recorda la prohibició d'usar aigua de boca per regar jardins

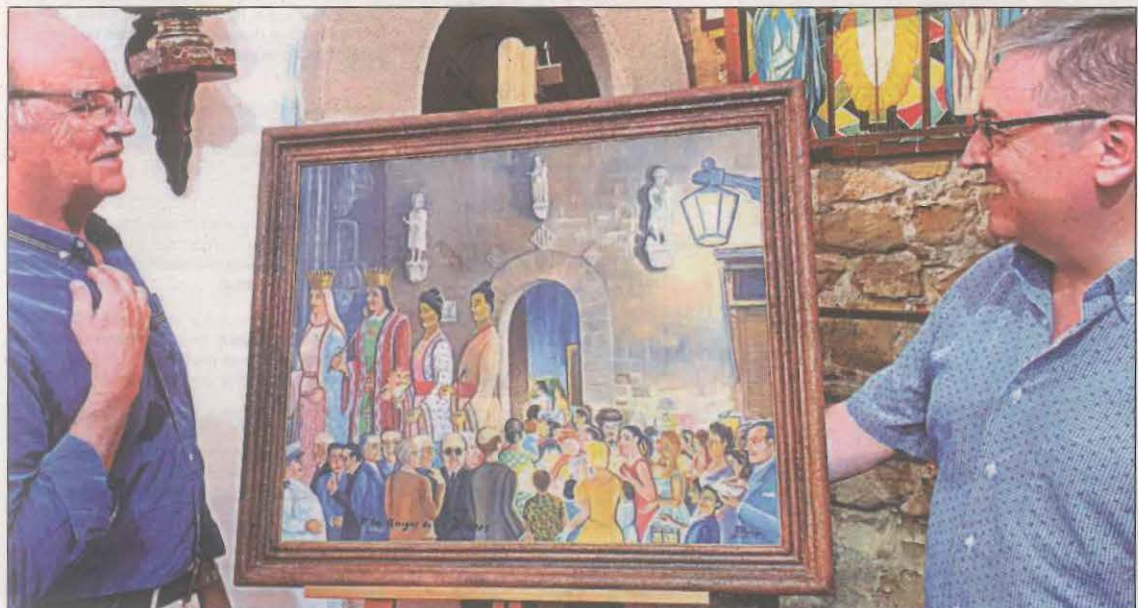
L'Ajuntament de Bellver de Cerdanya va comunicar ahir, a través d'un BAN, que està prohibit utilitzar aigua de boca per regar jardins i omplir piscines. "Estem en una situació de màxima emergència, ja que els dipòsits estan per sota del 20% de la seva capacitat, fet que suposa disposar d'aigua per dos o tres dies", exposen. En aquest sentit, asseguren que els jardins que es continuïn regant i es comprovi que utilitzen aigua d'ús de boca poden ser sancionats, d'acord amb el Reglament del Servei municipal d'abastament d'aigua potable de l'Ajuntament.

Sant Esteve de la Sarga demana reduir al màxim el consum d'aigua

L'Ajuntament de Sant Esteve de la Sarga, al Pallars Jussà, va emetre un edicte aquesta setmana en el qual s'informa que arran de la forta sequera que s'està patint es fa una crida a tot el municipi per reduir al màxim el consum d'aigua. En aquest sentit, s'avisava que en els propers dies és probable que s'hagin d'aplicar restriccions. És per això que, per tal d'intentar evitar o endarrerir les restriccions, el consistori ha demanat a tota la ciutadania que col·labori per a què aquest estiu no falti aigua.

Si desea la reseña de su cumpleaños, matrimonio o nacimiento de su hijo o algún familiar, envíenos sus datos adjuntando una fotografía y le complaceremos sin ningún cargo. No se publicarán fotomontajes, fotografías retocadas o carentes de un mínimo de calidad. Los originales deberán entregarse a La Mañana, 48 horas antes del día de su publicación. Puede dirigirse a nuestras oficinas en la calle Príncep de Viana, 27-29 de Lleida, o por correo electrónico: vidasocial@lamanyana.cat

VIDA SOCIAL



Exposen al Peu del Romeu una pintura inèdita del pintor Masip

La capella del Peu del Romeu acull l'exposició del LXXX Concurs dels Fanalets de Sant Jaume on s'exposa un quadre inedit que representa la nit de Sant Jaume de Bonaventura Claramunt Masip. En paral·lel, la Congregació dels Dolors, la Confraria del Crist de l'Agonia i la Confraria de la Somereta del barri de Pardiniyes van fer ahir la seva ofrena.



Trobada de Casals d'Estiu a la Vall Fosca

Més de 200 nens i nenes i una quarantena de monitors van participar en la Trobada de Casals d'Estiu que enguany es va celebrar a la Vall Fosca.



Congrés internacional de cors a Florència

Representants dels Petits Cantors de la Verge del Blau de la Catedral de Lleida van participar en el 43è Congrés Internacional de Cors Pueri Cantores a Florència.



En marxa el segon torn de les estades de lleure d'Alpicat

Les estades de lleure d'Alpicat van posar en marxa dilluns el seu segon torn, que compta amb 162 participants que s'afegeixen als 228 que van prendre part en el primer torn. Les activitats inclouen jocs i esports bàsics, activitats d'expressió i activitat aquàtica.