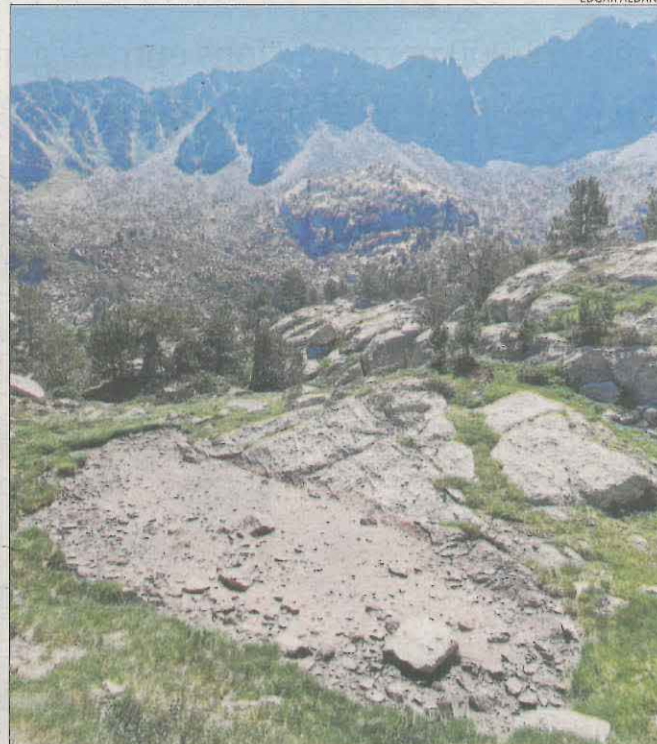


## SEQUERA MEDI NATURAL



Un bosc amb l'aspecte propi de la tardor a prop de Rialp (esquerra) i un petit llac de la vall de Gerber completament sec per l'absència de pluges.

# La falta de pluges deixa boscos i llacs secs i augmenta danys de fauna salvatge a cultius

Por perquè arbres amb l'aspecte propi de la tardor suposin més risc d'incendi || Primeres captures de conills amb trapes en finques agrícoles per reduir-ne la proliferació a l'Urgell

R.R. / L.PEDRÓS / X.RODRÍGUEZ

**LLEIDA** | La sequera es deixa sentir al medi natural a Lleida, sovint de formes que suposen perjudicis per a l'activitat humana i són motiu de preocupació. Al Pallars Sobirà, vastes extensions de boscos presenten un aspecte propi de la tardor, amb colors ocres i marrons que han substituït el verd a causa de l'escassetat de pluges. Veïns de la comarca temen que això augmenti el risc d'incendi en un estiu en què el foc ha arrasat grans àrees forestals. Per sobre de la cota 2.000, petits llacs estan secs per l'absència de precipitacions, que redueix també el cabal dels rius i les reserves dels pantans.

Els principals embassaments de Lleida acumulen 930 hectòmetres cúbics, gairebé un 36 per cent menys que els 1.452 de fa un any, segons la CHE. El pantà de Rialb, a la conca del Segre, tenia dilluns 75,7 hectòmetres cúbics, el 18,8 per cent de la capacitat. Canelles, a la conca de la Ribagorçana, acumulava 259 hectòmetres cúbics, 268 menys que fa un any. Això ha provocat ja limitacions en el reg del Canal d'Urgell que podrien augmentar a mesura que avanci l'estiu.

La sequera agreuja també els danys per fauna salvatge a cultius, especialment els provocats per conills. Sense aigua ni aliment al medi natural, els

busquen en parcel·les agrícoles. Això augmenta els desperfectes a Lleida, provoca protestes dels afectats i ha obert la porta a noves maneres de combatre aquesta plaga. Agricultors de

Verdú ja capturen conills amb les primeres seixanta gàbies que la Generalitat els ha entregat. Després d'aquesta primera experiència, el Govern preveu adquirir mil gàbies més per re-

partir-les en zones afectades i impartir formació als agricultors sobre com utilitzar-les. La Generalitat i el sector vitícola han creat una taula per evitar danys de fauna en vinyes.

### LES CLAUS

#### Restriccions a Esterri

■ Esterri d'Àneu s'ha sumat als municipis amb restriccions al consum d'aigua per la sequera, juntament amb Baix Pallars i Llimiana. Esterri prohibeix utilitzar aigua potable per al reg de jardins, horts i finques, per a la neteja de carrers, per rentar vehicles i per omplir piscines.

#### Avís i una cisterna a Tremp

■ L'ajuntament de Tremp va portar la setmana passada aigua amb una cisterna a Puigverd, i ha fet una crida als veïns de Suterranya que moderin el consum d'aigua.

#### Regs i menys reserves

■ Les reserves dels principals embassaments de Lleida s'han reduït en un 36% respecte a les de l'any passat i el pantà de Rialb està a només un 18,8% de la capacitat. La sequera ha portat ja el Canal d'Urgell a reduir la dotació de reg i obre la porta a revisar-la de nou a la baixa a l'agost si persisteix la situació per la falta de pluges.

#### Protecció per a les vinyes

■ Generalitat i representants del sector vitícola han constituït una taula per acordar mesures per evitar danys de fauna a les vinyes.

### MESURES EXTRAORDINÀRIES

## Mil gàbies més i proven xarxes contra la plaga de conills

■ Les primeres proves amb trapes van capturar només tres conills en 40 gàbies, de manera que la Generalitat impartirà formació sobre com utilitzar-les. Així mateix, preveu adquirir-ne un miler més per repartir-les entre els afectats. Els animals capturats són sacrificats, encara que s'estudia la possibilitat que els adquireixi una empresa alimentària. També es preveu que la conselleria d'Acció Climàtica iniciï aquesta setmana a Verdú la prova pilot amb xarxes per capturar conills. Ferran de Noguera, director dels serveis territorials de la conselleria a Lleida, va visitar ahir la zona.



Dos conills en una trampa a Verdú.



JUSTÍCIA

### 50 beques anuals per formar jutges i fiscals catalans

Perquè s'utilitzi més el català

BARCELONA | La conselleria de Justícia posarà en marxa un total de cinquanta beques anuals destinades als graduats en dret, que desitgin preparar-se per accedir a les carreres judicial i fiscal. Les bases reguladores d'aquesta primera línia d'ajuts es gestionaran des del Centre d'Estudis Jurídics i Formació Especialitzada. L'objectiu d'aquestes beques és pal·liar la falta endèmica de jutges i fiscals catalans, una situació que comporta greus conseqüències, sobretot per l'escàs ús de la llengua catalana als jutjats. Seran cinquanta beques anuals, de manera que, en un període de quatre anys, un total de dos-cents estudiants estaran rebent l'ajuda per preparar les oposicions. Els beneficiaris rebran 965 euros bruts al mes durant quatre anys.



### Caigudes a Aiguestortes i Organyà

ESPOT | Els GRAE dels Bombers van rescatar ahir dimarts un escalador que va tenir una caiguda als Encantats, a Aiguestortes. Va ser evacuat en un helicòpter medicalitzat a l'hospital Arnau de Vilanova. Així mateix, a Organyà van rescatar un parapentista ferit.

### Rescaten un cabirol en una bassa a Riner

RINER | Els Bombers van rescatar dilluns a última hora de la tarda un cabirol atrapat en una bassa al Miracle, a Riner.

PREVENCIÓ FOCES FORESTALS

# Mig centenar de denúncies per incomplir restriccions antiincendis

Els Agents Rurals van reobrir ahir els accessos al Montsec i la Baronia de Rialb després d'onze dies tancats || Final a una onada de calor històrica per la llarga durada

A. GUERRERO

VILANOVA DE MEIÀ | Els Agents Rurals han denunciat mig centenar de persones que s'han saltat les restriccions per extrem risc d'incendis forestals a les comarques de Lleida. Entre el 15 de juliol i dilluns a la nit estava restringit l'accés als paratges naturals el Montsec i la Baronia de Rialb i hi havia restriccions en 65 municipis de set comarques. Al Solsonès i la Noguera és on s'han notificat més denúncies. En aquesta segona comarca s'han notificat vint sancions, la gran majoria per accedir al Montsec i la Baronia, acampar i fins i tot fer barbacoes. Així ho va explicar ahir Anna Codina, agent rural a la Noguera, que amb altres companys van retirar la quinzena de tanques que hi ha en camins i el mig centenar de senyals amb les prohibicions. Codina va posar èmfasi que "és necessari continuar molt atents, extremant les precaucions ja que la vegetació ha quedat molt afectada després de l'episodi molt llarg de temperatures extremes i baixes humitats".

Per la seua part, el Servei Meteorològic de Catalunya va afirmar que es tracta d'una de les "onades de calor més persistents que s'han mesurat", que destaca per l'exceptional durada de l'episodi, amb més de dos setmanes de calor superior a la normal en plena canícula. Les nits tropicals (temperatura mínima nocturna igual o superior a 20 graus) han estat habituals a la costa catalana però també en molts llocs elevats de l'interior. A Vielha, per exemple, es van superar les temperatures màximes en anys amb registres per sobre dels 37 graus durant diversos dies.



Dos agents rurals obrint ahir un camí tancat al Montsec de Rúbies a Vilanova de Meià.

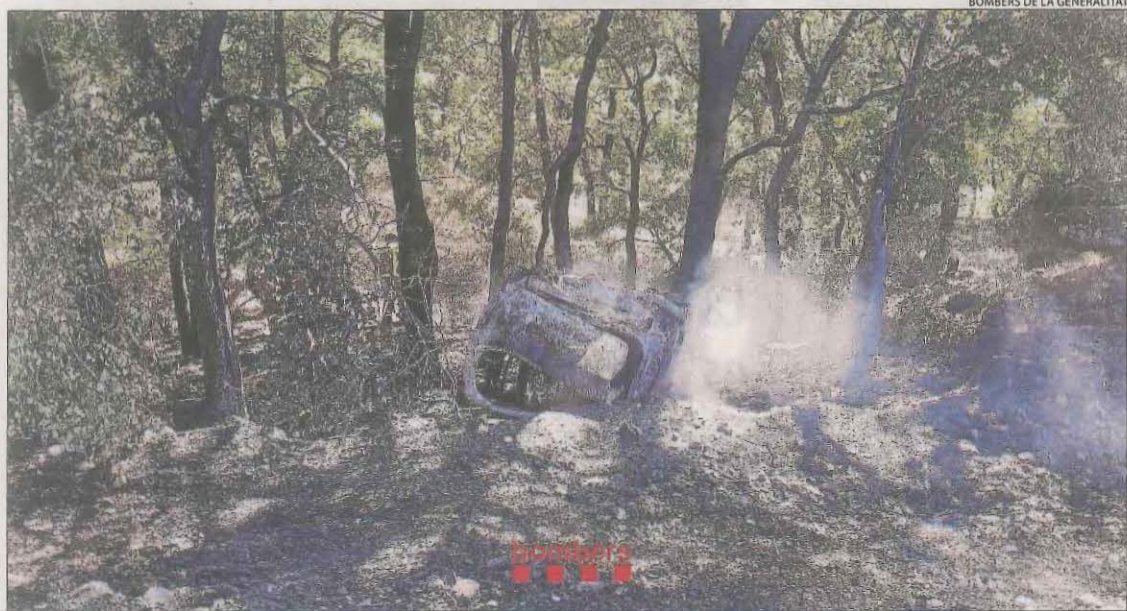


Retirada ahir del senyal de prohibició a la font de la Figuera.

TEMPERATURES



LOCALITAT	°C
Seròs	35,4°
Alcarràs	34,5°
Tremp	34,1°
Torres de Segre	34°
Lleida	34°
Mollerussa	33,2°
Les Borges	33°
Tàrraga	32,9°



El cotxe accidentat ahir a la carretera C-1412B al seu pas per Isona i Conca Dellà.

TRÀNSIT INCENDIS

## Un accident de cotxe causa un foc a Isona

ISONA I CONCA DELLÀ | Un accident de trànsit va causar ahir a la tarda un incendi de vegetació al marge de la carretera C-1412B, a Isona i Conca Dellà. El sinistre es va produir pocs minuts després de les cinc de la tarda quan, per causes que es desconeixen i que s'investiguen, una conductora va perdre el control del vehicle i va tenir una sortida de via a l'altura del quilòmetre 32,2. A conseqüència de l'impacte, el cotxe es va incendiar i

les flames es van propagar a la vegetació que hi havia al voltant de la carretera.

La dona va haver de ser rescatada pels Bombers de la Generalitat, que van activar cinc dotacions terrestres i tres d'aèries per apagar les flames. El SEM la va traslladar a l'Hospital Comarcal del Pallars amb ferides de diversa consideració. Així mateix, dos dotacions dels Bombers van treballar ahir en un incendi en un paller a Bellvís.