

# Evacuats 87 monitors i nens acampats a la Conca de Dalt a causa de les fortes pluges

Els fets van passar dijous a la nit i tots els afectats van ser traslladats al pavelló de la Pobla de Segur

Lleida  
REDACCIÓ

Els Bombers de la Generalitat van evacuar dijous a la nit un grup escolar de 87 persones, entre els quals 22 monitors i la resta joves escolars de primària i batxillerat, quan la zona on estaven acampades al nucli d'Aramunt, a la Conca de Dalt (Pallars Jussà) i a tocar de l'embassament de Sant Antoni, es va negar per les fortes pluges. El grup, provinent de Caldes de Montbui (Vallès Oriental), va ser traslladat al pavelló de la Pobla de Segur, que l'Ajuntament i la Creu Roja van habilitar amb llits perquè hi poguessin passar la nit.

Les fortes pluges de les darreres hores havien provocat una acumulació d'aigua i fang, segons l'avis que els Bombers havia rebut. "Se'ls havia inundat la zona de tendes i també se'ls havia mullat la roba, fet pel qual s'ha desenvolupat una operació per evacuar totes les persones al poliesportiu de la Pobla de Segur gràcies a la col·laboració de l'Ajuntament", va explicar Oriol Vilalta, cap del Grup d'Actuacions Especials (GRAE) dels Bombers de la Generalitat. La principal complicació ha estat pel nombre de persones implicades i pel fet que fos de nit. "Hi havia molta gent i en una zona concreta del Pirineu,

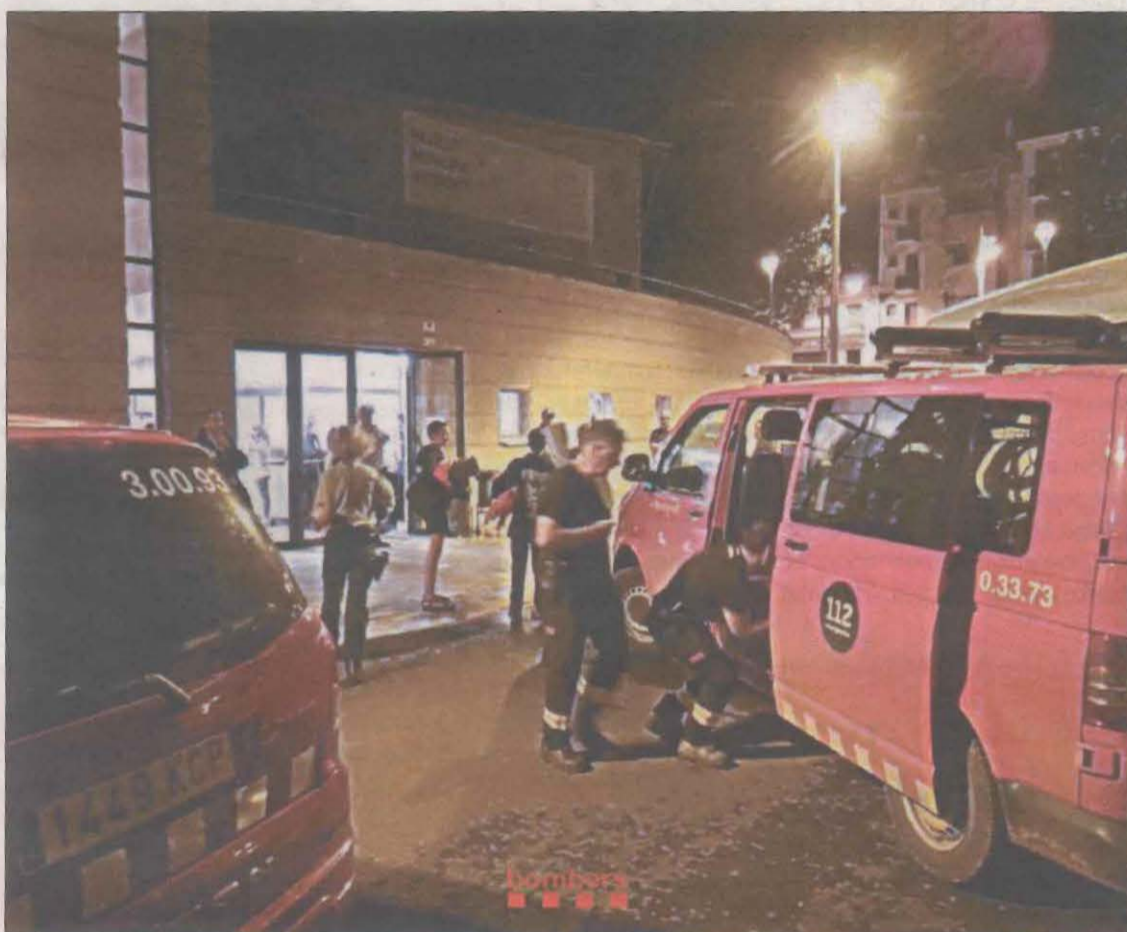


FOTO: @bomberscat / Els Bombers de la Generalitat van participar en l'evacuació dels joves i els monitors

amb molt de fang i de nit, de dia les coses són més senzilles", va detallar Vilalta.

En aquest sentit, va destacar que tothom n'ha sortit il·lès, si bé algun nen tenia fred. El dis-

positiu ha estat ràpid i en ell hi han intervingut Bombers, Mossos d'Esquadra, el Sistema d'Emergències Mèdiques, l'Ajuntament de la Pobla de Segur i la Creu Roja, que ha facilitat mantes per als

afectats. Després de passar la nit al poliesportiu a causa de la situació atmosfèrica, el grup haurà de decidir si reprenen l'activitat o hi duen a terme modificacions per l'afectació de l'aigua.

## Ferit un motorista en una col·lisió amb un vehicle a la carretera N-240

Un motorista va resultar ferit en una col·lisió amb un cotxe a la carretera N-240, al terme municipal de Juneda. Els fets van passar a les 05.58 hores al punt quilomètric 74,5 de la citada via. Arran de l'accident, els serveis d'emergència van activar tres dotacions de Bombers de la Generalitat i facultatius del SEM, que van atendre la víctima de les ferides que va patir. Segons van informar fonts dels Bombers, la persona ferida no va patir lesions de gravetat i no va ser evacuat a l'hospital.

## Quatre dotacions treballen en un incendi originat en un pis a Solsona

Quatre dotacions de Bombers de la Generalitat van treballar en un foc originat en un pis al municipi de Solsona. Els serveis d'emergència van rebre l'avis del foc a les 13.32 hores i segons van informar fonts properes al cas, l'incendi no va tenir greus conseqüències.

## Un incendi provoca una columna de fum a Alins, a la Ribera de Tírvia

Un incendi de vegetació va provocar una columna de fum al municipi d'Alins, en concret a la Ribera de Tírvia. Els Bombers van rebre l'avis del foc a les 16.04 hores i fins al lloc dels fets es van activar un total de sis dotacions del cos per dur a terme les tasques d'extinció.

6 D'AGOST 2022 · 21.30H

**LLUM** PERE MARTÍNEZ "CANTAOR"  
+ COBLA MARINADA

CASTELL FORMÓS DE BALAGUER

ENTRADES.BALAGUER.CAT 5€ FUSIÓ COBLA FLAMENC



som cultura  
Balaguer



amb so  
de cobla



# Ponent pateix una vuitena pedregada i afecta al Segrià, a les Garrigues i l'Urgell

## El fort vent fa caure arbres a Oliana, Valls de Valira i a la ciutat de Lleida

Alfès  
ACN/REDACCIÓ

Una tempesta, acompanyada per un intens vent, va descarregar pedra ahir a la tarda en zones fruiteres de les Garrigues i de l'oest del Segrià. En municipis com ara Alfès (Segrià) i Castellans (Garrigues) va caure pedra de mida petita barrejada amb aigua. De totes maneres, el vicepresident de l'ADV Terres de Lleida i president d'Asaja Lleida, Pere Roqué, va indicar que caldrà esperar a les properes hores per avaluar els danys que s'hagin pogut produir

en l'agricultura i no descarta que la pedra hagi pogut afectar també altres municipis lleidatans. La d'aquest divendres és la vuitena pedregada a Ponent en una campanya ja minvada de producció en fruita dolça. També va caure pedra al municipi de Guimerà, a la comarca de l'Urgell. El xàfec va deixar força pluja en poblacions com Alfès o el Cogul. Segons van informar fonts dels Bombers la tempesta va fer caure arbres a Oliana i Les Vall de Valira (Alt Urgell) i va provocar inundacions en baixos a la Seu d'Urgell. A la ciutat

de Lleida el fort vent va trencar arbres i algunes finestres i persianes, segons informà la Guàrdia Urbana. La tempesta va ser especialment intensa a l'est del Pallars Jussà. A l'estació de Sant Romà d'Abella es van mesurar 45,2 mm de pluja en 30 minuts i una baixada de temperatura de més de 20 graus en poc més d'una hora. Fins a les 21 hores d'ahir, es van registrar 21 serveis de Bombers a la Regió de Lleida pel temporal. Dijous a la nit es van evacuar 87 persones que estaven acampades a Aramunt. (més info pag.15)



FOTO: LM / Un arbre va caure ahir sobre la carretera LI-12



FOTO: Carme Farnell / Imatge de pedra que va caure ahir a Alfès

creativos y curiosos

Sr.Pink

www.agenciapink.es