

RECONeixEMENT INTERNACIONAL DE LA UNESCO

Quan els raiers arribaven als peus de la Seu Vella

Uns homes i una feina que van caracteritzar segles al Pirineu

CARME QUINTANA

@CarmeQuintanaPr

La Pobla de Segur



Diuen que una imatge val més que 1.000 paraules. Si mireu la foto que obre aquest reportatge i que ha facilitat a LA MAÑANA l'Espai Raier de la Pobla de Segur (rais al riu Segre als peus de la Seu Vella a principis del segle passat) ens podem fer a la idea de tota la gesta i història que rodejava al món dels raiers: homes joves que vivien al Pirineu i que arriscaven la seva vida en l'ofici de transportar troncs de fusta pel riu fins a poblacions de la Plana com la ciutat de Lleida.

Els troncs que baixaven pel riu en forma de rai, en el cas dels raiers de la Pobla i de Pont de Claverol, procedien de frondosos boscos de la comarca veïna del Pallars Sobirà, principalment del de Mata de València, i de Bajasca.

Hi ha constància de raiers a la conca de la Noguera Pallaresa des d'abans de l'any 1600 i les darreres baixades haurien estat a principis del segle passat, al voltant del 1917. L'aventura dels raiers començava talant els arbres i fent-los baixar en una tasca molt perillosa pels barrancs del Pirineu fins a la Noguera Pallaresa, a Llavorsí.

Des d'allí joves raiers, que eren en la seva majoria de la Pobla de Segur i del Pont de Claverol, feien el descens passant per poblacions del Pallars, arribant a Balaguer, la ciutat de Lleida i fins i tot a Tortosa, on anava destinada la fusta per fer mobles, habitatges o fins i tot alguns diuen que per construir vaixells de l'Armada espanyola (aquest darrer aspecte no està documentat però a les valls del Pirineu sempre s'ha dit).

El transport fluvial de fusta va ser un ofici molt important al Pallars durant segles. En els moments àlgids de feina, als anys 1900, es calcula que a la Pobla de Segur i al Pont de Claverol hi havia més de 70 joves raiers en actiu. A

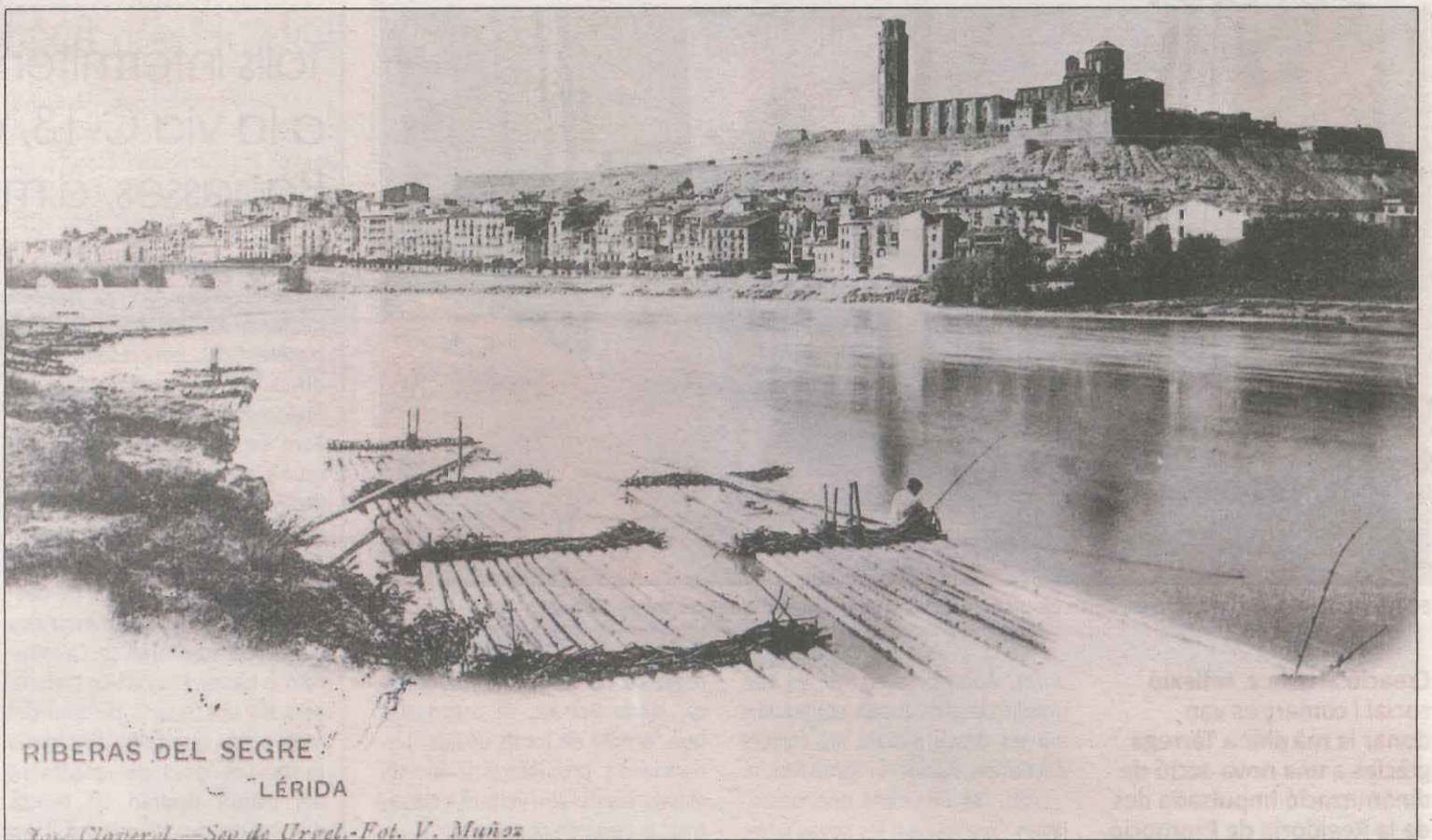


FOTO: Espai Raier de la Pobla / Un raier descansant al costat dels rais en arribar a la ciutat de Lleida a principis del segle passat

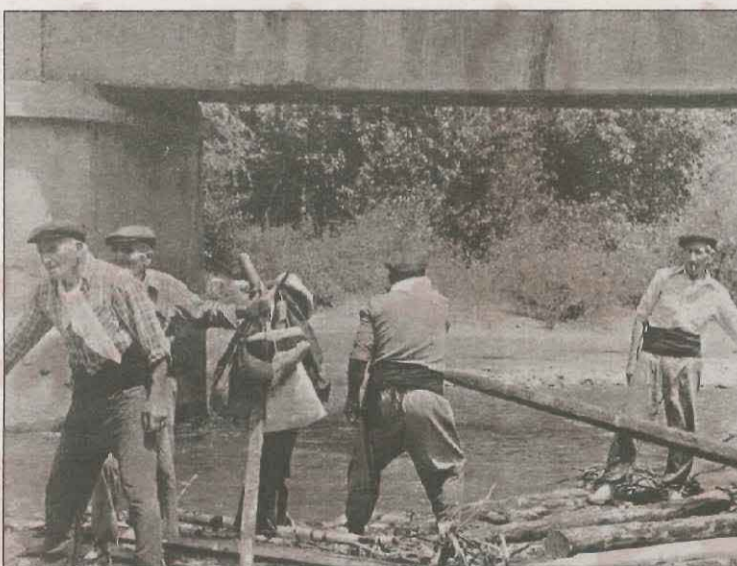


FOTO: Espai Raier / Veterans raiers fent un descens simbòlic l'any 1979

començaments d'aquest mes de desembre va arribar la bona notícia des de la ciutat marroquina de Rabat. La Unesco declarava Patrimoni Cultural Immaterial de la Humanitat als raiers. L'objectiu: fer un reconeixement internacional a aquests homes i donar eines

per a què la tradició d'aquest ofici pugui perviure i ser recordada generació rere generació.

L'agost de 1972 un ban a la Pobla de Segur deia el següent: "Es fa sapiguer a tot el veïnat de la Pobla i del Pont que diumenge vinent, dia 13, a mig matí, bai-



FOTO: Espai Raier / Baixada dels troncs pels barrancs pallaresos

xarà un rai des de sota la presa de Llania fins a la punta de l'embassament de Sant Antoni. Amb aquest fet es tracta de recordar altres temps en els quals el transport de la fusta del nostre Pirineu es feia per via fluvial, Noguera avall. Atès que la major part dels

raiers d'aquesta ribera foren sempre gent de la Pobla i del Pont, es pretén donar a l'esdeveniment un caire eminentment popular, esperant que resulti plenament evocador d'uns homes i una feina que caracteritzaren el nostre país durant segles sencers".



FOTO: Espai Raier / Rais al costat de l'antic pont de Sant Miquel de Balaguer a principis del segle passat



FOTO: Espai Raier / Rais afermats i preparats per fer el descens del Pallars fins a Balaguer i la ciutat de Lleida



FOTO: Espai Raier / Aquí es veu un rai de quatre trams de troncs. A la dreta, la festa dels raiers de l'any 1979

FOTO: Espai Raier / L'Espai Raier de la Pobla té un important fons fotogràfic al voltant de l'ofici i la vida dels raiers de la conca de la Noguera Pallaresa. LA MAÑANA ha seleccionat aquestes instantànies que de ben segur portaran molt records. A la Pobla aixecaran ara el nou Espai Raier, per retre'ls homenatge

