

EDUCACIÓ ESQUÍ

Arranca l'esquí escolar amb 2.400 alumnes i amb el nòrdic tancat per la falta de neu

Un centenar d'escolars de l'Alt Urgell van estrenar ahir el programa a Masella i avui ho faran col·legis del Pallars Jussà a Tavascan || Estudien traslladar activitats de fons a estacions d'Andorra

C. SANS

LA SEU D'URGELL | Un grup de 101 alumnes de l'Alt Urgell van iniciar ahir el programa Esport Blanc Escolar amb sessions d'esquí alpí i snow a l'estació de Masella, a la Cerdanya. En aquesta edició participaran 2.400 alumnes de tercer i quart de Primària d'un total de 92 col·legis de les comarques del Pirineu.

El programa arranca amb els complexos de l'esquí nòrdic tancats per falta de neu. De fet, el centenar d'alumnes del col·legi Pau Claris i La Salle de la Seu que van començar ahir dilluns ho van fer amb la pràctica d'esquí alpí, mentre que avui ho faran els de la ZER Pallars Jussà, a l'estació de Tavascan. Perquè puguin practicar esquí nòrdic, l'estació hi ha habilitat un circuit especial dins de l'estació d'esquí alpí, segons van informar fonts de l'estació del Pallars Sobirà.

Les estacions d'esquí nòrdic van lamentar ahir l'escassa activitat durant les festes de Na-



Els primers alumnes del CEIP Pau Claris de la Seu que van estrenar la temporada d'esquí escolar.

92 CENTRES ESCOLARS

En aquesta edició del programa d'esquí escolar participen 92 col·legis de nou comarques del Pirineu

dal per la falta de neu, cosa que els ha obligat a tancar les seues instal·lacions.

La majoria de complexos han obert només els serveis d'hostaleria i activitats com el senderisme i raquetes de neu en les cotes més altes. L'escassetat de precipitacions i la falta de neu en la base de les estacions ha afectat molt negativament l'afluència de visitants, i això ha repercutit en els principals serveis dels complexos com les escoles d'esquí, la venda de forfets i el lloguer de material, que no han facturat pràcticament res.

La Rabassa

Fonts de Tot Nòrdic, que agrupa tots els complexos d'esquí de fons del Pirineu, van apuntar ahir que treballen per traslladar les activitats d'esquí nòrdic dels grups escolars a l'estació andorrana de La Rabassa, que disposa de neu a les instal·lacions, per no haver d'anul·lar les activitats de l'esquí escolar previstes al Pirineu lleidatà. Les estacions esperen noves preci-



Alumnes de La Salle de la Seu ahir a l'estació de Masella.

pitacions que ajudin a salvar econòmicament la temporada d'esquí nòrdic. Segons la previsió del Servei Meteorològic de Catalunya, a partir de demà dimecres arribaran noves precipitacions que podrien deixar entre vint i trenta centímetres de neu per sobre dels 1.200 me-

tres (vegeu el desglossament lateral).

El programa Esport Blanc Escolar incorpora els esports de neu en el currículum dels alumnes de tercer i quart d'educació Primària de les comarques del Pirineu i Aran. Segons les dades de la Federació Catalana d'Es-

ports d'Hivern, hi participaran dotze col·legis de les comarques de l'Alt Urgell, quatre de l'Alta Ribagorça, sis del Pallars Jussà, set del Pallars Sobirà, onze del Solsonès, tretze de la Cerdanya, vint-i-dos del Berguedà i deu del Ripollès, així com set de la Val d'Aran.

Previsió de nevades a partir de demà que anima el sector

La previsió és que a partir de demà arribi un nou front amb precipitacions que poden deixar entre 20 i 30 centímetres de neu per sobre dels 1.200 metres, segons el Meteocat. Les nevades poden ser intenses a partir dels 2.000 metres.

Aquesta previsió anima el sector de l'esquí, especialment el nòrdic, que confia en aquestes precipitacions per salvar la temporada. Ahir es van acumular entre cinc i deu centímetres a les cotes altes d'Aran, Sobirà i Ribagorça. A Espot es van registrar ratxes de vent de 84,2 km/h i de 73 km/h al Montsec.

Fa dos anys el temporal Filomena va deixar per aquestes dates més de seixanta centímetres de neu.

LES CLAUS

Tancament de pistes d'alpí

Les estacions d'esquí alpí lleidatanes han tancat en tres setmanes el 30% de les pistes que havien obert des de l'inici de temporada per falta de neu. Malgrat això, els complexos continuen oberts i esperen millorar amb les noves nevades.

Balanç del Nadal

Les estacions lleidatanes han venut més de 225.000 forfets en dos setmanes, un 12% més del previst, malgrat la falta de neu i les altes temperatures.

Pernoctacions

En el conjunt de la província s'han registrat fins a 230.000 pernoctacions en hotels, cases rurals, bungalows i allotjaments turístics.

Pistes de FGC

Els complexos d'esquí de FGC a Lleida han registrat més de 81.800 usuaris a les festes de Nadal: Bof en va rebre 39.032, Espot en va tenir 15.584, i Port Ainé en va acollir 27.189.

HIDROLOGIA SEQUERA

La conca del Segre, vuit mesos en estat d'emergència per la sequera

Segons l'últim informe de la Confederació Hidrogràfica de l'Ebre || **La de la Noguera Pallaresa es manté en alerta** i la de la Ribagorçana en prealerta des de l'estiu

MARÍA MOLINA

|| LLEIDA | La conca del Segre està en estat d'emergència des de fa vuit mesos per la sequera, segons l'últim informe de la Confederació Hidrogràfica de l'Ebre (CHE). Les escasses aportacions del riu per la falta de precipitacions fan que no augmentin les reserves als embassaments d'Oliana i Rialb, una situació que es dona des de la primavera passada. De fet, les reserves als dos pantans no arriben actualment als 75 hectòmetres cúbics. Oliana en té 36,4 i 38,5 Rialb, que no està ni al 10% de la seua capacitat (9,5%). Respecte a l'any passat per aquestes dates, el primer té 11,53 hectòmetres cúbics menys i el segon gairebé 120.

La sequera ha deixat a la vista el fons a la cua dels dos embassaments, on ha crescut la vegetació. Ha arribat a afectar els usos industrials de l'aigua, i en concret l'explotació hidroelèctrica, ja que les centrals de Rialb han hagut de parar. La CHE alerta que caldrà deixar trenta hectòmetres cúbics per a proveïment de boca com a ús prioritari i la resta per abordar la campanya de regadius al Canal d'Urgell i el canal Segarra-Garrigues.

La situació és una mica millor a les conques de la Noguera Pallaresa, que es manté en



El fons sec de la cua de l'embassament d'Oliana, al Segre, on ha crescut vegetació.

alerta; i a la de la Ribagorçana, en prealerta des d'inici de l'estiu. A la Ribagorçana, Canelles ha perdut més de 200 hectòmetres cúbics respecte a primers de gener del 2022 i Santa Anna gairebé 75. Tanmateix, els embassaments de la Pallaresa van guanyar reserves, de manera que es garanteix l'explotació hidroelèctrica. Les comunitats

de regants que se subministren dels pantans del Segre i de la Ribagorçana ja preparen l'inici de la campanya de regs amb racionament de cabals (com va avançar SEGRE el 7 de gener).

Bosc debilitats

D'altra banda, la sequera també ha debilitat els boscos i ha afavorit la proliferació d'un

fong que afecta els boscos de la Catalunya central, la diplosia. Al Solsonès hi ha més de 150 hectàrees a Navès afectades per aquesta plaga que torna vermellós pins i avets fins que mata l'arbre. Segons afirmen els tècnics del Centre Tecnològic Forestal de Catalunya, aquesta plaga tendeix a estendre's quan pugen les temperatures.

COMUNICACIONS

Prop de 4 milions per a millores en camins locals

|| LLEIDA | La conselleria de Territori ha obert una convocatòria de subvencions destinades a la millora de camins municipals a les comarques de muntanya i Aran. Està dotada amb sis milions d'euros i les actuacions s'hauran de desenvolupar fins al 31 d'octubre d'aquest any. Més de la meitat de la dotació d'aquestes ajudes està destinada a les comarques de muntanya de Lleida. Són gairebé quatre milions que beneficiaran l'Alt Urgell, l'Alta Ribagorça, els dos Pallars, el Solsonès i Aran.

MICROMECEMATGE

Finançament per a 6 empreses del Pirineu

|| LLEIDA | La segona edició del Matchfunding Arrela't a l'Alt Pirineu i Aran ha aconseguit finançament per als sis projectes seleccionats. Són 102.484 euros, dels quals 78.484 han estat aportats per la ciutadania i 24.000 euros per les administracions. Els projectes elegits han estat promoguts per Bolets Peratxa, l'Espai d'Encontre comunitari Copsant, Huma Slow Broths, Refugi de la Feixa, Geobike Lo Podall del Pallars Jussà i Husta Skis a Aran.

SOTA ZERO

Tot sobre el món de l'esquí: l'estat de les pistes, la previsió meteorològica, reportatges, informació i serveis...

Per gaudir al màxim de l'esport blanc!

SEGRE
EL TEU DIARI
segre.com

Cada divendres

TRIBUNALS SENTÈNCIA

Condemnat un veí de Tremp per abusos a una nena d'onze anys

A dos anys i mig de presó i un de llibertat vigilada || L'Audiència l'absol de tocaments a una altra menor a la mesquita al no tenir-ne prou proves

A. GUERRERO

IREMP | L'Audiència de Lleida ha condemnat a dos anys i mig de presó i un any de llibertat vigilada un veí a Tremp de 61 anys per abusar sexualment d'una nena el 2019 quan la menor en tenia 11. En canvi, el tribunal l'absol de fer tocaments a una altra nena de la mateixa edat a la mesquita de la capital del Pallars Jussà al determinar que no hi ha prou proves per enervar la presumpció d'innocència.

D'aquesta forma, es considera provat que l'acusat va besar la nena a la boca malgrat la seua oposició. En el judici, la víctima va explicar que l'home -un conegut de la família- li va demanar que li llegís unes cartes perquè no les entenia. "Una vegada al portal, em va començar a besar a la boca. Em va agafar del braç però vaig poder escapar. Me'n vaig anar corrents cap a casa i ho vaig explicar a la mare", va detallar. El van denunciar aquell mateix dia davant dels Mossos d'Esquadra. Un policia va assegurar en el judici que la nena "estava molt nerviosa i avergonyida. Fins i tot va dir que tenia tant de fàstic que s'havia rentat la boca amb sabó". L'altra menor va afirmar que l'acusat li havia tocat els pits a la mesquita, on havia acudit amb la seua família. Tanmateix, l'Audiència considera que no hi



L.CORTÉS (ACN)

El judici es va celebrar el passat 17 de novembre a l'Audiència de Lleida.

ha prou proves perquè va denunciar els fets quan va conèixer el cas de l'altra víctima, es va contradir en les declaracions i no va poder concretar en quina data van ocórrer els fets.

A banda de la pena de presó i de llibertat vigilada, el condemnat haurà d'indemnitzar la víctima amb 1.500 euros i se li prohibeix treballar en qualsevol

ocupació que impliqui el contacte amb menors durant cinc anys i mig. La sentència no és ferma i pot ser recorreguda davant del Tribunal Superior de Justícia de Catalunya.

Vuit casos del "només sí és sí"

D'altra banda, l'Audiència de Lleida ha rebut fins a vuit peticions d'advocats d'agressors

sexuals perquè es rebaixi la condemna dels seus clients en aplicació de l'anomenada llei del "només sí és sí", segons van informar fonts judicials.

La Fiscalia ha presentat un informe desfavorable a la rebaixa de penes en set dels vuit casos. Només en un sí que accepta rebaixar la condemna en un any "per imperatiu legal".

TRÀNSIT

Ferit un nen al ser atropellat per un cotxe a Sort

ISORT | Un nen d'uns 10 anys va resultar ferit de diversa consideració ahir al matí al ser atropellat per un cotxe a l'interior de Sort. L'accident es va produir a les 10.21 hores a l'avinguda de la Generalitat quan el menor, que anava amb uns familiars, va ser envestit per un cotxe. Al lloc van acudir dos ambulàncies del SEM, patrulles dels Mossos i els Bombers. Va ser evacuat a l'hospital del Pallars de Tremp. Tenia una lesió en una cama. D'altra banda, una persona va resultar ferida lleu en una col·lisió entre dos vehicles a la C-53 a Vallfogona.

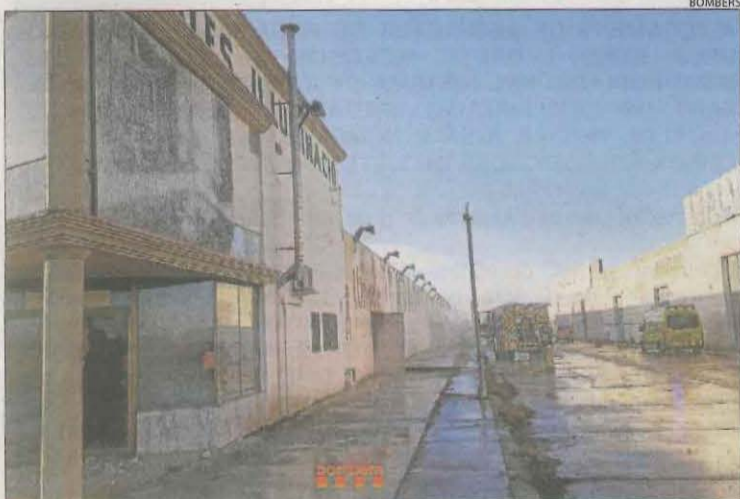
Rescatat en un barranc de Peramola

PERAMOLA | Un helicòpter dels Bombers va rescatar a primera hora de la tarda d'ahir un barranquista atrapat en una zona de difícil accés de Peramola. Estava il·lès.

Un carril tallat a l'AP-2 a l'abocar-se gasoil

SUDANELL | Un abocament de gasoil, per la sortida de via d'un camió, va obligar a tallar ahir durant hores un carril de l'AP-2 a Sudanell.

BOMBERS INCENDIS



BOMBERS

A Bellvís hi va haver un foc en una nau abandonada.

Crema la microdeixalleria de Puigverd de Lleida

PUIGVERD DE LLEIDA | Un incendi va calcinar ahir a la matinada la microdeixalleria de Puigverd de Lleida. Els Bombers de la Generalitat van ser alertats a les 1.44 hores del foc a la instal·lació, al

carrer Mestre Patricio Redondo. L'alcalde, Josep Solsona, va explicar que "desconeixem l'origen però ho hem denunciat davant dels Mossos perquè s'investigui si ha estat intencionat.



AMADO FORROLLA

Estat en el qual va quedar la microdeixalleria de Puigverd de Lleida després del foc.

Si ha estat ha així, condemnem aquest tipus d'actes vandàlics".

A més, el primer edil també va assenyalar que "ens hem posat en contacte amb la concessionària perquè puguin reposar

els contenidors calcinats com més aviat millor".

D'altra banda, vuit dotacions dels Bombers van acudir ahir a les 8.10 hores a Bellvís per extingir un foc en una nau in-

dustrial abandonada. A les 9.02 hores el van donar per extingit. Es tracta d'un magatzem en el qual hi va haver una botiga de mobles i l'incendi va causar una gran fumarada.