

El Pont de Suert exigeix una millor comunicació amb el Jussà a través de l'N-260 i transport públic

L'alcaldesa demana "una acceleració" en l'arranjament del tram de l'N-230 a Escales per la perillositat que representa

El Pont de Suert
ACN

Els veïns de l'Alta Ribagorça han de desplaçar-se a Tremp per fer gestions al Jutjat, al Registre o a l'Oficina de la Seguretat Social per citar alguns exemples. Són més de 50 quilòmetres pel port de Perves (N-260) amb vehicle particular donat que no hi ha cap servei de transport públic que uneixi aquestes dos capitals de comarca. En una entrevista amb l'ACN, la nova alcaldessa del Pont de Suert, de la formació independent Tothom, Iolanda Ferran, aposta per millorar la via i vol entrevistar-se amb la consellera de Territori, Ester Capella. Igualment, aposta per transport públic que uneixi les dos comarques tot l'any. Pel que fa a l'N-230, al tram d'Escales, l'alcaldesa demana una acceleració de la millora per la seva perillositat.

Ferran va argumentar el fet que els instituts de la Pobla de Segur, Tremp i el Pont de Suert imparteixin cicles formatius diferents la necessitat que hi hagi un bon servei de transport públic. D'aquesta manera, considera que es facilitaria la mobilitat de molts alumnes i potser s'evitarien desplaçaments a altres poblacions més allunyades. Els 19 quilòmetres del port de Perves i la manca de transport públic fa que "la barrera física" sigui important i no hi hagi relacions socials ni de cap altre tipus entre el Pallars Jussà i el Pont de Suert, va dir l'alcaldesa. Durant el període d'estiu, del 23 de juny al 30 de setembre, funciona el Bus del Parc, un servei que recorre les quatre comarques de la zona d'influència del Parc Nacional d'Aigüestortes i Estany de Sant Maurici pensat pels visitants d'aquest espai protegit.

Implantar el transport a la demanda a la comarca és un projecte en el qual volen treballar durant aquesta legislatura des de l'Ajuntament. L'alcaldesa va explicar que s'ha de facilitar la mobilitat de les persones dels nuclis petits a la capital per poder anar



FOTO: Marta Lluich (ACN) / L'alcaldesa del Pont de Suert, Iolanda Ferran, al seu despatx durant l'entrevista amb l'ACN

Iolanda Ferran assegura que el consistori vol cedir un solar a la Generalitat amb la intenció de construir-hi un alberg

al metge, al banc, a comprar però també per socialitzar-se.

L'accés a l'habitatge també és un problema a l'Alta Ribagorça i l'alcaldesa destaca la dificultat que tenen molts joves que volen cursar els cicles formatius que s'imparteixen al Pont de Suert

per trobar un lloc on viure. Amb l'objectiu de fer-los-hi fàcil, l'Ajuntament té la intenció de cedir un solar a la Generalitat per construir un alberg. Ferran va dir que la comarca no disposa de cap alberg de la Generalitat i seria una bona opció pels alumnes de 16 an-

Dinamitzar el comerç, els serveis i els productors locals és un altre dels objectius que es marca l'alcaldesa

ys que venen de fora a cursar un cicle formatiu i per altres perfils.

L'ajuntament del Pont de Suert ha demanat una subvenció per impulsar un pla de dinamització del comerç, els serveis i els productors locals. Ferran va dir que volen fer un cens dels locals buits

i posar en contacte a persones interessades a llogar-los amb els propietaris. El projecte contempla moltes actuacions però l'important per l'alcaldesa és dinamitzar el sector comercial i que cooperi amb altres sectors com la restauració o els artesans.

La primera onada de calor fa enfilars les temperatures màximes per sobre dels 40 graus a Ponent

L'episodi es pot estendre fins divendres i la Generalitat tanca massissos i suspèn activitats i acampades en zones forestals

La primera onada de calor de l'estiu a Catalunya, que pot estendre's fins aquest divendres, va fer enfilars les màximes per sobre dels 40 graus a punts de Ponent i va obligar a tancar els accessos a set parcs naturals catalans, entre ells els del Montsec i la Baronia de Rialb, per l'alt risc d'incendi.

Lleida
REDACCIÓ

Davant aquesta previsió, el Meteocat va activar ahir avisos per calor intensa amb categoria de perill alt en la majoria de les comarques del territori, i també manté activat el perill per calor intensa nocturna. Segons el Meteocat, la predicció meteorològica indica que l'onada de calor serà "persistent i extensa", i que es mantindrà "com a mínim" fins divendres. Diversos municipis de Ponent, van superar ahir, en els moments més àlgids de calor, els 40 graus i no es descarta que se superin aquests registres durant més de cinc dies consecutius. Al Pirineu, per la seva banda, els valors màxims també van superar el llindar dels 39 °C. en alguns indrets com Tremp, i es van observar alguns xàfecs.

De fet, aquest passat diumenge ja es van superar els 40 graus a diversos indrets de Ponent com és el cas d'Albesa, que va registrar la temperatura més elevada del dia, amb 40,7 °C i ahir va arribar als 41 graus. També es va superar el llindar dels 40 graus a la Femosa de Lleida, Alcarràs, Artés, Seròs, Castellnou de Seana i dels 39 a Alfarràs, Mollerussa o Vilanova de Segrià. L'estació de Lleida va assolir la fita històrica de la mínima més alta en un mes d'agost, 24,2 °C a les 8:10 del matí, segons l'AEMET.

Coincidint amb aquest episodi, l'Ajuntament de Lleida ampliarà avui l'horari de les piscines i fins a les 21.00 hores, mesura que també han adoptat altres consistoris com el de Corbins, a banda de po-

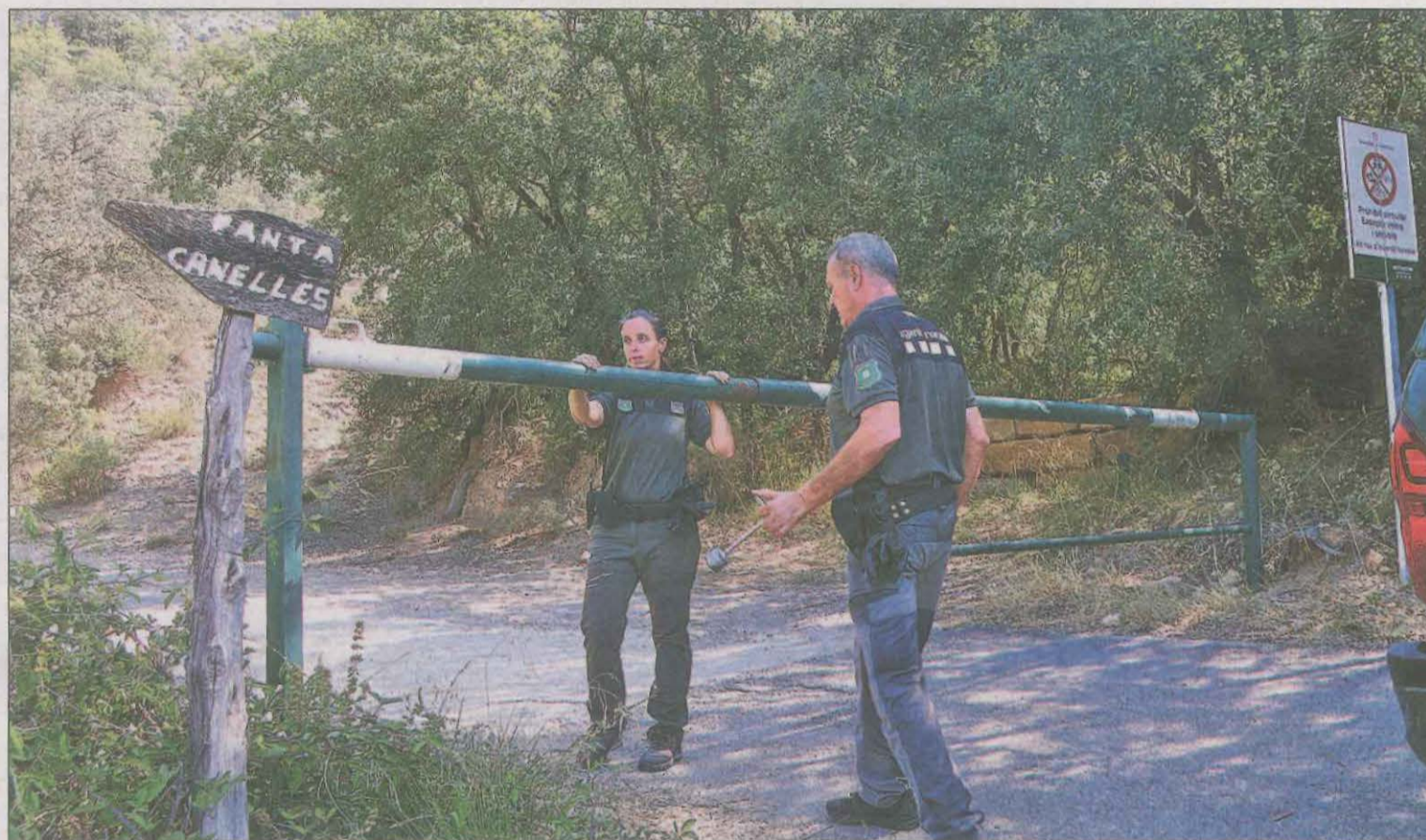


FOTO: Anna Berga (ACN) / Dos Agents Rurals tanquen l'accés al Montsec a la zona de Corçà, a Àger, per l'activació del Pla Alfa 3

LES CLAUS DE L'ONADA DE CALOR

CALOR EXTREMA FINS AQUEST DIVENDRES

La primera onada de calor de l'estiu es pot allargar fins divendres amb màximes que poden superar els 40 graus al llarg de la setmana.

RESTRICCIONS

La Generalitat prohibeix l'accés a set parcs naturals

catalans, entre ells els del Montsec i la Baronia de Rialb pel risc d'incendi.

A més se suspenen les activitats de lleure i esportives, entre altres.

PISCINES FINS A LES 21

La Paeria amplia avui l'horari de les piscines fins a les 21.00 hores, una mesura que també

han adoptat diversos consistoris.

RISC FORESTAL

La part sud de la regió de Lleida es troba en un nivell de risc forestal de 5 sobre 6.

"CLAR DESCENS"

El Meteocat indica que dissabte la temperatura iniciarà un "clar descens" i arribaran precipitacions.

Restringeixen l'accés als massissos del Montsec i la Baronia de Rialb i l'alcalde creu que és una mesura "necessària"

ser a disposició dels veïns refugis climàtics.

La direcció general dels Agents Rurals ha elevat el Pla Alfa a nivell 3 per a 70 municipis de 13 comarques i ha restringit l'accés al Montsec d'Ares, al Montsec de Rubies i Baronia de Rialb. La part sud de la regió de Lleida estan a un nivell de risc forestal de 5 so-

bre 6. L'alcalde de la Baronia de Rialb, Antonio Reig Torné, va valorar que tancar els accessos als massissos és una decisió "correcta" i "necessària". L'edil va dir que la mesura té més avantatges que inconvenients i va assenyalar que "les activitats agrícoles que no comporten risc es podran continuar fent, mentre que les que tenen un cert risc, no".

Sobre la mobilitat, Reig va dir que la mesura impedirà poder fer excursions fora de les masies i que s'hauran de fer al voltant de les cases.

La Generalitat va aprovar ahir un seguit de mesures davant l'elevat risc d'incendis i fins divendres, queda prohibit encendre foc en tota mena d'espais oberts, en les zones recreatives i d'acampades i queden suspeses totes les activitats de lleure i esportives. Segons el Meteocat que a partir de dissabte la temperatura iniciarà un "clar descens" alhora que arribaran precipitacions.