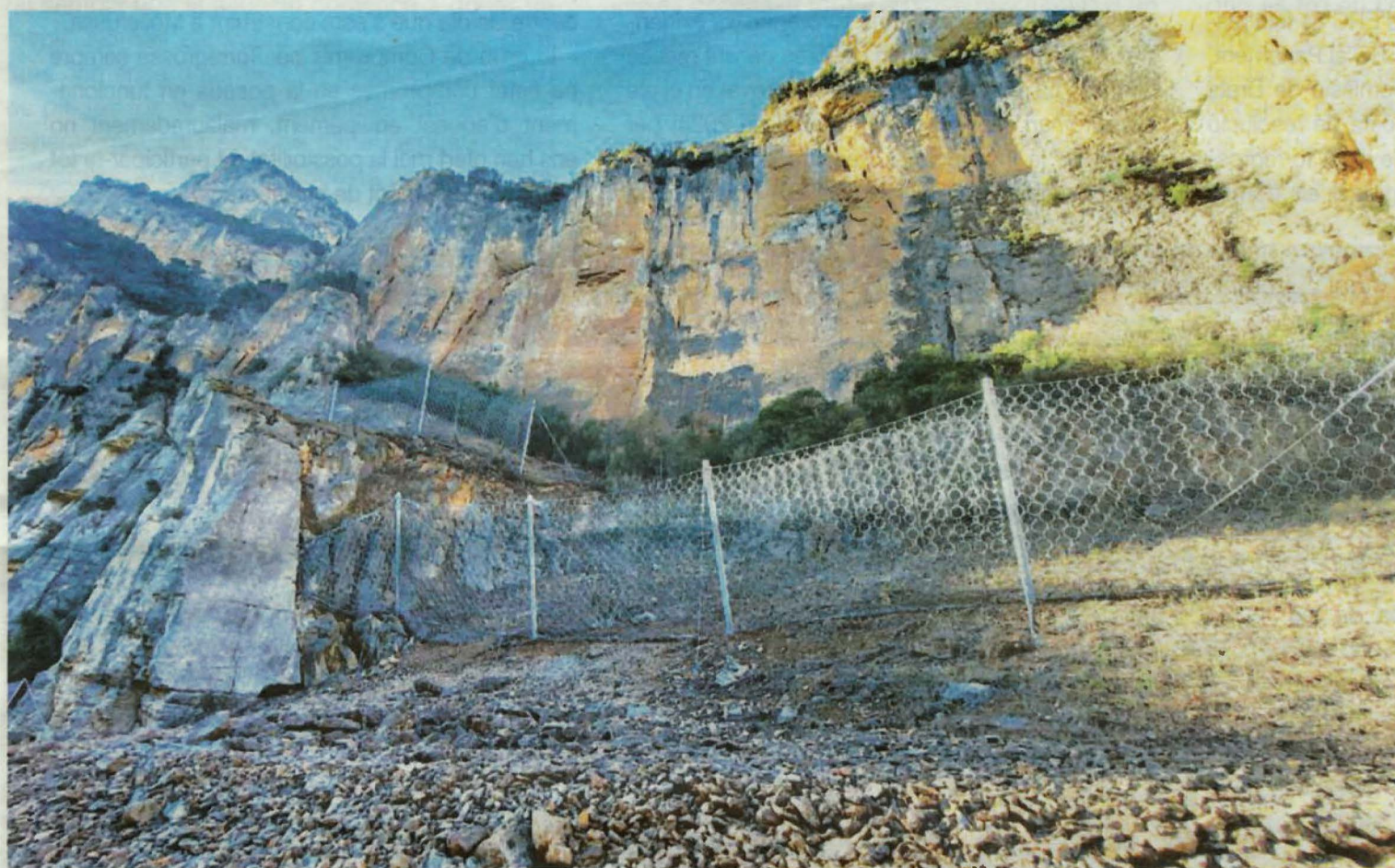


# FGC inverteix 1,8 milions per reforçar el túnel de Camarasa

Les obres a la línia Lleida-la Pobla han inclòs la instal·lació de malles i barreres exteriors per protegir-lo davant despreniments



FOTO\_Territori Malles de protecció de l'exterior del túnel de Santa Linya, al municipi d'Àger

## REDACCIÓ Lleida

Ferrocarrils de la Generalitat de Catalunya (FGC) ha finalitzat les obres de reforç de l'estructura d'un túnel situat al costat del

pantà de Camarasa, entre les estacions de Santa Linya i Àger, a la línia Lleida-la Pobla de Segur.

L'actuació, que ha suposat una inversió d'1,83 milions d'euros, ha inclòs també la instal·lació de

malles i barreres a l'exterior del túnel per protegir-lo de l'impacte de possibles despreniments de roques d'un vessant de la muntanya que hi ha a la zona, i que té 200 metres d'altura. L'actuació va consistir en la instal·lació de barreres dinàmiques, el reforç del vessant amb ancoratges i el sanejament del talús.

Les obres de reforç d'aquest doble tram de túnel van iniciar-se l'abril passat i han tingut una durada de set mesos. Els treballs s'han dut a terme de nit, per no afectar el servei regular de les circulacions entre Lleida i La Pobla de Segur. D'una banda, l'actuació finalitzada aquesta setmana ha consistit en

el reforç de l'estructura del túnel, format per dos trams: un primer tram de túnel original excavat en roca i un segon tram, construït a cel obert, que es va fer durant el segle XX per protegir la via d'esllavissades. Precisament, el sostre d'aquest segon túnel presentava patologies històriques, prèvies a l'exploració de Ferrocarrils, a causa d'haver rebut en el passat l'impacte de despreniments de roques.

Ferrocarrils ha dut a terme les reparacions i sanejaments necessaris i ha reforçat el túnel amb la instal·lació d'estructures metàl·liques interiors, com a malles i barres d'acer i perfils metàl·lics, i hi ha pro-

jectat formigó. La pròxima fase de l'actuació serà la instal·lació de sensors a les barreres dinàmiques amb l'objectiu d'incorporar aquest tram de túnel al sistema d'avís preventiu de possibles despreniments de roques. Aquest sistema de seguretat, conegut amb el nom d'aspa-fletxa, va començar a ser implantat per Ferrocarrils l'any 2021 en diferents vessants de la línia. Des de llavors, ja l'ha instal·lat en una quinzena de punts de la línia, tot formant un total de 6 quilòmetres de barreres sensoritzades. Aquest sistema suposa un increment de la seguretat en la predicció i avís de caigudes de roques de petites o grans dimensions.

## 80 MILIONS A LA LÍNIA LLEIDA-LA POBLA

Els treballs de millora d'aquest doble tram de túnel formen part del pla d'actuacions a la línia, que preveu intervencions en talussos, túnels, vessants, ponts, vies i enclavaments, a banda de la supressió de passos a nivell. Des que Ferrocarrils va assumir l'any 2016 el servei Lleida-la Pobla de Segur ha invertit més de 80 milions d'euros en aquesta línia. D'aquests, 55 milions corresponen al reforç de la infraestructura.

A més a més, Ferrocarrils ha dut a terme actuacions a cadascun dels 40 túnels de la línia, que suposen 15 quilòmetres dels 89 amb què compta tot el recorregut.



FOTO\_Departament de Territori L'obra al final del túnel de Santa Linya, finalitzada